

Sonderaktion
Special offer
Offre promotionnelle

2018

FIRST CLASS[®]
Professional Quality



Netto-Preise für die Industrie (nicht rabattfähig)
Net prices for the industry (not discountable)
Prix nets pour l'industrie (ne pas objet d'aucune remise)

K KEMMLER[®]
Präzisionswerkzeuge

Wir fertigen Qualitätsprodukte für höchste Präzision und Wirtschaftlichkeit in der Metallbearbeitung. Wir bieten technische Meisterleistungen mit hervorragendem Preis-Leistungs-Verhältnis: Werkzeugaufnahmen für alle Werkzeugmaschinen nach DIN 2080, DIN 69871, MAS-BT (JIS B 6339), DIN 69893-1 (ISO 12164-1) HSK sowie VDI-Werkzeughalter für Drehmaschinen nach DIN 69880 (ISO 10889). Dazu ein komplettes Peripherie- und Zubehörprogramm rund um die Werkzeugmaschine. Wir arbeiten zuverlässig und schnell, liefern pünktlich, beraten kompetent und unterstützen umfassend. Sie profitieren davon – wie viele zufriedene KEMMLER-Kunden in aller Welt.



KEMMLER® – Precision in perfection

We produce quality products with high-precision and economic efficiency for metal working. We provide a technical masterpiece with an excellent cost-performance ratio: Tool holders for all machine tools with DIN 2080, DIN 69871, MAS-BT (JIS B 6339), DIN 69893-1 (ISO 12164-1) HSK as well as VDI-tool holders for turning machines complying to DIN 69880 (ISO 10889). In addition a complete range of attachments and peripheral items all around machine tools. We work reliable and fast, we deliver in-time, we give competent advice and we support all-embracing. You will take profit – Like many satisfied KEMMLER-Customers all over the world.

KEMMLER® – précision en perfection

Nous fabriquons des produits de qualité d'une précision élevée et en même temps économique pour l'usinage de métal. Nous offrons des solutions d'un haut niveau technique à un excellent rapport qualité-prix : Porte-outils pour toutes les machines-outil selon DIN 2080, DIN 69871, MAS-BT (JIS B 6339), DIN 69893-1 (ISO 12164-1) HSK ainsi que porte-outils VDI pour tours selon DIN 69880 (ISO 10889). Tout cela complété par un programme de périphérie et d'accessoires pour la machine-outil. Nous tenons à nous occuper de nos clients sérieusement et vite, les conseiller et assister d'une manière compétente et fournir ponctuellement. Profitez-en comme tous nos clients contents du monde entier.

Preise gültig bis 31.12. 2018

Netto-Preise pro Stück ab Werk, zzgl. gesetzlicher MwSt.

Prices valid until 31. 12. 2018

Net prices per piece ex works.

Prix valables jusqu'au 31. 12. 2018

Prix nets par pièce départ l'usine.

Druckfehler, Irrtümer und Änderungen vorbehalten.

Dokumentnummer 18-257356-1

Printed in Germany

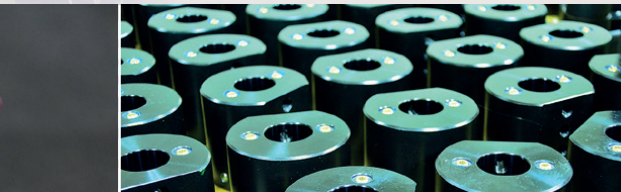
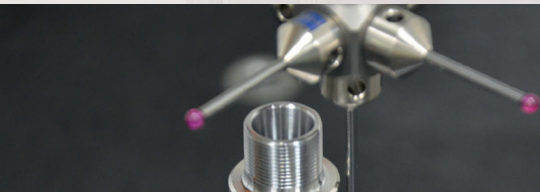




First Class® ist ein eingetragenes Warenzeichen der Kemmler Präzisionswerkzeuge GmbH. Ein Gütesiegel das Präzision, Qualität, Zuverlässigkeit und hervorragenden Service symbolisiert.

First Class® is a licenced trade mark of Kemmler Präzisionswerkzeuge GmbH. A grade standing for precision, quality, reliability and top class service.

First Class® est une marque déposée de Kemmler Präzisionswerkzeuge GmbH. Une marque qui représente la précision, qualité, fiabilité et un service extraordinaire.



Werkzeugaufnahmen SK 40 DIN 69871

Toolholders SK 40 DIN 69871

Porte-outils SK 40 DIN 69871



6 - 8

Werkzeugaufnahmen JIS B 6339 (MAS 403 BT)

Toolholders JIS B 6339 (MAS 403 BT)

Porte-outils JIS B 6339 (MAS 403 BT)



9 - 11

Werkzeugaufnahmen DIN 69893 / ISO 12164-1 (HSK-A63)

Toolholders DIN 69893 / ISO 12164-1 (HSK-A63)

Porte-outils DIN 69893 / ISO 12164-1 (HSK-A63)



12 - 14

Werkzeugaufnahmen DIN 69880 (VDI 3425)

Toolholders DIN 69880 (VDI 3425)

Porte-outils DIN 69880 (VDI 3425)



15

Spannzangen

Collets

Pinces de serrage



16 - 21

Anzugsbolzen

Pull studs

Tirettes



22

Zubehör

Accessories

Accessoires

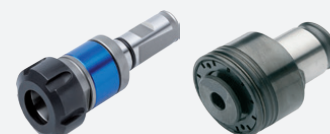


23

Schnellwechsel-Einsätze für Gewindeschneidfutter

Quick change adaptors for tapping chucks

Adaptateurs à changement rapide pour mandrins de taraudage

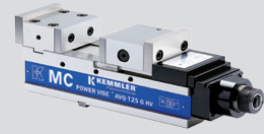


24

Präzisionsschraubstöcke mechanisch mit Spannkraftverstärker

Precision vices mechanical with mechanical booster

Étaux de précision mécanique avec répéteur de la tension du ressort



25

Messtechnik

Measuring technique

Métrologie

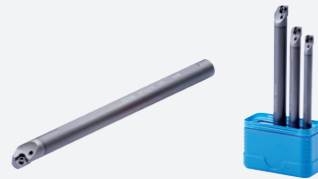


26 - 29

Vollhartmetall Bohrstangen SCLC / SDUC

Carbide boring bars SCLC / SDUC

Barres d'alésage en carbure SCLC / SDUC



30 - 31

 **KEMMLER**[®]
Präzisionswerkzeuge

Werkzeugaufnahmen SK 40 DIN 69871

Toolholders SK 40 DIN 69871

Porte-outils SK 40 DIN 69871



Spannfutter für Spannzangen DIN 6499 (ISO 15488) System ER

Collet chucks for collets DIN 6499
(ISO 15488) ER-system

Mandrins à pinces pour pinces DIN
6499 (ISO 15488) système ER

DIN 69871



Form AD

$\nearrow \leq 0,003$

G6,3
15.000 min⁻¹

Bestell-Nr. Order no. / Réf.	Abmessung Size / Dimension	Euro
402.02.10	SK 40 - 1 / 10 - 63 ER 16	37,70
402.02.13	SK 40 - 2 / 13 - 70 ER 20	37,70
402.02.16	SK 40 - 2 / 16 - 60 ER 25	37,70
402.02.20	SK 40 - 2 / 20 - 70 ER 32	39,30
402.02.26	SK 40 - 3 / 26 - 80 ER 40	41,60
402.02.10.1	SK 40 - 1 / 10 - 100 ER 16	42,40
402.02.13.1	SK 40 - 2 / 13 - 100 ER 20	47,00
402.02.16.1	SK 40 - 2 / 16 - 100 ER 25	47,00
402.02.20.1	SK 40 - 2 / 20 - 100 ER 32	47,00
402.02.26.1	SK 40 - 3 / 26 - 100 ER 40	53,90



Fräsaufnahmen DIN 6359 für Zylinderschäfte DIN 1835-B

End mill holders DIN 6359
for end mills DIN 1835-B

Porte-fraises DIN 6359 pour queues
cylindriques DIN 1835-B

DIN 69871



Form AD

$\nearrow \leq 0,003$

G6,3
15.000 min⁻¹

Bestell-Nr. Order no. / Référence	Abmessung Size / Dimension	Euro
402.04.06	SK 40 - 06 - 50	27,70
402.04.08	SK 40 - 08 - 50	26,20
402.04.10	SK 40 - 10 - 50	26,20
402.04.12	SK 40 - 12 - 50	26,20
402.04.14	SK 40 - 14 - 50	26,20
402.04.16	SK 40 - 16 - 63	26,20
402.04.18	SK 40 - 18 - 63	26,20
402.04.20	SK 40 - 20 - 63	26,20
402.04.25	SK 40 - 25 - 100	30,00
402.04.32	SK 40 - 32 - 100	31,60
402.04.06.1	SK 40 - 06 - 100	37,00
402.04.08.1	SK 40 - 08 - 100	34,70
402.04.10.1	SK 40 - 10 - 100	34,70
402.04.12.1	SK 40 - 12 - 100	34,70
402.04.14.1	SK 40 - 14 - 100	34,70
402.04.16.1	SK 40 - 16 - 100	34,70
402.04.18.1	SK 40 - 18 - 100	34,70
402.04.20.1	SK 40 - 20 - 100	34,70



Spannfutter für Spannzangen DIN 6499 (ISO 15488) System ER

Collet chucks for collets DIN 6499
(ISO 15488) ER-system

Mandrins à pinces pour pinces
DIN 6499 (ISO 15488) système ER

DIN 69871



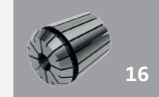
Form AD/B

$\nearrow \leq 0,003$

G6,3
15.000 min⁻¹

Bestell-Nr. Order no. / Réf.	Abmessung Size / Dimension	Euro
403.02.07	SK 40 - 1 / 7 - 55 ER 11	70,80
403.02.07.1	SK 40 - 1 / 7 - 100 ER 11	84,70
403.02.07.2	SK 40 - 1 / 7 - 160 ER 11	97,00
403.02.07.10	SK 40 - 1 / 10 - 55 ER 16	70,80
403.02.07.10.1	SK 40 - 1 / 10 - 100 ER 16	84,70
403.02.07.10.2	SK 40 - 1 / 10 - 160 ER 16	97,00

Mit Minimutter | With mini nut | Avec écrous-mini



Fräsaufnahme für Einschraubfräser

Milling arbors for screw-in cutters

Porte-fraises pour fraises à queue fileté

DIN 69871



Form AD/B

$\nearrow \leq 0,003$

G6,3
15.000 min⁻¹

Bestell-Nr. Order no. / Référence	Abmessung Size / Dimension	Euro
403.06.06	SK 40 - M6 - 44	71,60
403.06.06.1	SK 40 - M6 - 69	80,90
403.06.06.2	SK 40 - M6 - 94	89,30
403.06.08	SK 40 - M8 - 44	71,60
403.06.08.1	SK 40 - M8 - 69	80,90
403.06.08.2	SK 40 - M8 - 94	89,30
403.06.08.3	SK 40 - M8 - 119	100,10
403.06.10.0	SK 40 - M10 - 24	67,80
403.06.10	SK 40 - M10 - 44	71,60
403.06.10.1	SK 40 - M10 - 69	77,00
403.06.10.2	SK 40 - M10 - 94	89,30
403.06.10.3	SK 40 - M10 - 119	102,40
403.06.10.5	SK 40 - M10 - 169	123,20
403.06.12.0	SK 40 - M12 - 24	67,80
403.06.12	SK 40 - M12 - 44	71,60
403.06.12.1	SK 40 - M12 - 69	77,00
403.06.12.2	SK 40 - M12 - 94	89,30
403.06.12.3	SK 40 - M12 - 119	102,40
403.06.12.5	SK 40 - M12 - 169	123,20
403.06.16.0	SK 40 - M16 - 24	68,50
403.06.16	SK 40 - M16 - 44	71,60
403.06.16.1	SK 40 - M16 - 69	80,90
403.06.16.2	SK 40 - M16 - 94	89,30
403.06.16.3	SK 40 - M16 - 119	102,40
403.06.16.5	SK 40 - M16 - 169	123,20

Werkzeugaufnahmen SK 40 DIN 69871

Toolholders SK 40 DIN 69871

Porte-outils SK 40 DIN 69871



Spannfutter für Spannzangen System KPS

Collet chucks for collets KPS-system
Mandrins à pinces pour pinces système KPS

DIN 69871	Form AD	$\nearrow \leq 0,003$	G2,5 30.000 min ⁻¹
-----------	---------	-----------------------	----------------------------------

Bestell-Nr. Order no. / Réf.	Abmessung Size / Dimension	Euro
402.03.10	SK 40 - 1 / 10 - 60 KPS 10	92,40
402.03.16	SK 40 - 4 / 16 - 60 KPS 16	93,90
402.03.10.1	SK 40 - 1 / 10 - 90 KPS 10	99,30
402.03.16.1	SK 40 - 4 / 16 - 90 KPS 16	100,90
402.03.10.2	SK 40 - 1 / 10 - 120 KPS 10	106,30
402.03.16.2	SK 40 - 4 / 16 - 120 KPS 16	107,80



Quernut-Aufsteckfräserdorne DIN 6357 mit vergrößerter Anlagefläche und Kühlkanalbohrungen an der Stirnseite

Shell mill holders DIN 6357 with enlarged contact face and coolant exit bores on the end face
Porte-fraises à trou lisse DIN 6357 avec face de contact élargie et conduits pour l'arrosage frontal



DIN 69871	Form AD	$\nearrow \leq 0,005$	G6,3 15.000 min ⁻¹
-----------	---------	-----------------------	----------------------------------

Bestell-Nr. Order no. / Référence	Abmessung Size / Dimension	Euro
402.11.16	SK 40 - 16 - 35	39,30
402.11.22	SK 40 - 22 - 35	39,30
402.11.27	SK 40 - 27 - 40	40,00
402.11.32	SK 40 - 32 - 50	42,40
402.11.40	SK 40 - 40 - 50	52,40

Gewindeschneid-Schnellwechselfutter mit Längenausgleich auf Druck und Zug

Quick change tapping chucks with length compensation on compression and expansion
Mandrins de taraudage à changement rapide avec compensation longitudinale à la compression et traction



DIN 69871	Form A
-----------	--------

Bestell-Nr. Order no. / Référence	Abmessung Size / Dimension	Euro
402.16.12	SK 40 - M3 / M14 Gr. 1	144,80
402.16.20	SK 40 - M5 / M22 Gr. 2	154,80



Zwischenhülsen für MK mit Austreibblappen DIN 6383

Adaptor sleeves for MT with tang DIN 6383
Douilles de réduction pour CM à tenon DIN 6383

DIN 69871	Form AD	$\nearrow \leq 0,005$	G6,3 15.000 min ⁻¹
-----------	---------	-----------------------	----------------------------------

Bestell-Nr. Order no. / Référence	Abmessung Size / Dimension	Euro
402.07.01	SK 40 - 1 - 50	27,70
402.07.02	SK 40 - 2 - 50	27,70
402.07.03	SK 40 - 3 - 70	27,70
402.07.04	SK 40 - 4 - 95	30,00



CNC-Bohrfutter für Rechts- und Linkslauf

CNC-Drill chucks for clockwise and counter clockwise rotation
Mandrins de perçage CNC pour rotation gauche-droite

DIN 69871	Form AD	$\nearrow \leq 0,003$	G6,3 15.000 min ⁻¹
-----------	---------	-----------------------	----------------------------------

Bestell-Nr. Order no. / Référence	Abmessung Size / Dimension	Euro
402.15.08	SK 40 - 0,5/ 8 - 70	153,00
402.15.13	SK 40 - 1,0/ 13 - 90	146,30
402.15.16	SK 40 - 2,5 / 16 - 95	150,20

Lieferung inkl. Spannschlüssel
Delivery incl. wrench
Clé de serrage inclus

Gewindeschneidfutter für Synchronisation für Spannzangen DIN 6499 (ISO 15488) System ER

Tapping chucks for synchronisation for collets DIN 6499 (ISO 15488) ER-system
Mandrins de taraudage pour synchronisation pour pinces DIN 6499 (ISO 15488) système ER



DIN 69871	Form AD/B	$\nearrow \leq 0,003$	G6,3 15.000 min ⁻¹
-----------	-----------	-----------------------	----------------------------------

Bestell-Nr. Order no. / Référence	Abmessung Size / Dimension	Euro
403.16.02.10	SK 40 - ER16 - 79	214,10
403.16.02.10.M*	SK 40 - ER16 - 79	214,10
403.16.02.13	SK 40 - ER20 - 80	219,50
403.16.02.16	SK 40 - ER25 - 84	219,50
403.16.02.20	SK 40 - ER32 - 95	219,50
403.16.02.26	SK 40 - ER40 - 120	233,30

*Mit Minimutter | *With mini nut | *Avec écrous-mini

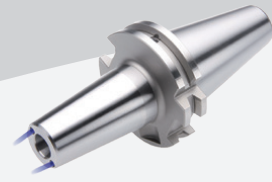




Schrumpffutter zum Spannen von HM und HSS Werkzeugschäften
Shrink chucks for mounting of solid carbide and HSS-tool shanks
 Mandrins de frettage pour le serrage de queues d'outils carbures de type HM et HSS

DIN 69871	Form AD/B	$\nearrow \leq 0,003$	G2,5 25.000 min ⁻¹
-----------	-----------	-----------------------	----------------------------------

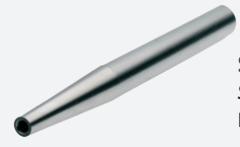
Bestell-Nr. Order no. / Référence	Abmessung Size / Dimension	Euro
403.70.03	SK 40 - 03 - 80	77,00
403.70.04	SK 40 - 04 - 80	77,00
403.70.05	SK 40 - 05 - 80	77,00
403.70.06	SK 40 - 06 - 80	63,90
403.70.08	SK 40 - 08 - 80	63,90
403.70.10	SK 40 - 10 - 80	63,90
403.70.12	SK 40 - 12 - 80	63,90
403.70.14	SK 40 - 14 - 80	63,90
403.70.16	SK 40 - 16 - 80	63,90
403.70.18	SK 40 - 18 - 80	63,90
403.70.20	SK 40 - 20 - 80	63,90
403.70.25	SK 40 - 25 - 100	67,80
403.70.32	SK 40 - 32 - 100	69,30
403.70.06.1	SK 40 - 06 - 120	77,00
403.70.08.1	SK 40 - 08 - 120	77,00
403.70.10.1	SK 40 - 10 - 120	77,00
403.70.12.1	SK 40 - 12 - 120	77,00
403.70.14.1	SK 40 - 14 - 120	77,00
403.70.16.1	SK 40 - 16 - 120	77,00
403.70.18.1	SK 40 - 18 - 120	77,00
403.70.20.1	SK 40 - 20 - 120	77,00



Schrumpffutter mit Kühlkanälen zum Spannen von HM und HSS Werkzeugschäften
Shrink chucks with cooling channels for mounting of solid carbide and HSS-tool shanks
 Mandrins de frettage avec canaux d'arrosage pour le serrage de queues d'outils carbures de type HM et HSS

DIN 69871	Form AD/B	$\nearrow \leq 0,003$	G2,5 25.000 min ⁻¹
-----------	-----------	-----------------------	----------------------------------

Bestell-Nr. Order no. / Référence	Abmessung Size / Dimension	Euro
403.70.06.K	SK 40 - 06 - 80	85,50
403.70.08.K	SK 40 - 08 - 80	85,50
403.70.10.K	SK 40 - 10 - 80	85,50
403.70.12.K	SK 40 - 12 - 80	85,50
403.70.14.K	SK 40 - 14 - 80	85,50
403.70.16.K	SK 40 - 16 - 80	85,50
403.70.18.K	SK 40 - 18 - 80	85,50
403.70.20.K	SK 40 - 20 - 80	85,50



Schrumpfverlängerungen
Shrink fit extensions
 Rallonges de frettage

$\nearrow \leq 0,003$

Bestell-Nr. Order no. / Référence	Abmessung Size / Dimension	Euro
120.70.03	20 - 03 - 150	69,00
120.70.04	20 - 04 - 150	69,00
120.70.05	20 - 05 - 150	69,00
120.70.06 *	20 - 06 - 150	69,00
120.70.08 *	20 - 08 - 150	69,00
120.70.10 *	20 - 10 - 150	69,00
120.70.12 *	20 - 12 - 150	69,00

* mit Anschlag | * with end stop | * avec butée

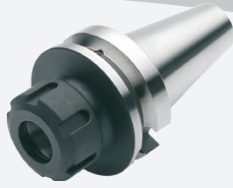


Mehr Produkte und Informationen finden Sie in unserem Hauptkatalog.
 Please check our catalogue for more products and detailed informations.
 Vous trouvez plus de produits et d'informations dans notre catalogue général.

Werkzeugaufnahmen JIS B 6339 (MAS 403 BT)

Toolholders JIS B 6339 (MAS 403 BT)

Porte-outils JIS B 6339 (MAS 403 BT)



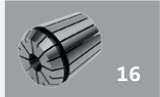
Spannfutter für Spannzangen DIN 6499 (ISO 15488) System ER

Collet chucks for collets DIN 6499
(ISO 15488) ER-system

Mandrins à pinces pour pinces
DIN 6499 (ISO 15488) système ER

JIS B 6339	Form AD	$\nearrow \leq 0,003$	G6,3 15.000 min ⁻¹
------------	---------	-----------------------	----------------------------------

Bestell-Nr. Order no. / Réf.	Abmessung Size / Dimension	Euro
405.02.10	BT 40 - 1 / 10 - 63 ER 16	37,70
405.02.13	BT 40 - 2 / 13 - 70 ER 20	37,70
405.02.16	BT 40 - 2 / 16 - 60 ER 25	37,70
405.02.20	BT 40 - 2 / 20 - 70 ER 32	39,30
405.02.26	BT 40 - 3 / 26 - 80 ER 40	41,60
405.02.10.1	BT 40 - 1 / 10 - 100 ER 16	42,40
405.02.13.1	BT 40 - 2 / 13 - 100 ER 20	47,00
405.02.16.1	BT 40 - 2 / 16 - 100 ER 25	47,00
405.02.20.1	BT 40 - 2 / 20 - 100 ER 32	47,00
405.02.26.1	BT 40 - 3 / 26 - 100 ER 40	53,90



16



23



22



Fräseraufnahmen DIN 6359 für Zylinderschäfte DIN 1835-B

End mill holders DIN 6359
for end mills DIN 1835-B

Porte-fraises DIN 6359 pour queues
cylindriques DIN 1835-B

JIS B 6339	Form AD	$\nearrow \leq 0,003$	G6,3 15.000 min ⁻¹
------------	---------	-----------------------	----------------------------------

Bestell-Nr. Order no. / Référence	Abmessung Size / Dimension	Euro
405.04.06	BT 40 - 06 - 50	27,70
405.04.08	BT 40 - 08 - 50	26,20
405.04.10	BT 40 - 10 - 63	26,20
405.04.12	BT 40 - 12 - 63	26,20
405.04.14	BT 40 - 14 - 63	26,20
405.04.16	BT 40 - 16 - 63	26,20
405.04.18	BT 40 - 18 - 63	26,20
405.04.20	BT 40 - 20 - 63	26,20
405.04.25	BT 40 - 25 - 90	30,00
405.04.32	BT 40 - 32 - 100	31,60
405.04.06.1	BT 40 - 06 - 100	37,00
405.04.08.1	BT 40 - 08 - 100	34,70
405.04.10.1	BT 40 - 10 - 100	34,70
405.04.12.1	BT 40 - 12 - 100	34,70
405.04.14.1	BT 40 - 14 - 100	34,70
405.04.16.1	BT 40 - 16 - 100	34,70
405.04.18.1	BT 40 - 18 - 100	34,70
405.04.20.1	BT 40 - 20 - 100	34,70



Spannfutter für Spannzangen DIN 6499 (ISO 15488) System ER

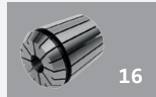
Collet chucks for collets DIN 6499
(ISO 15488) ER-system

Mandrins à pinces pour pinces
DIN 6499 (ISO 15488) système ER

JIS B 6339	Form AD/B	$\nearrow \leq 0,003$	G6,3 15.000 min ⁻¹
------------	-----------	-----------------------	----------------------------------

Bestell-Nr. Order no. / Réf.	Abmessung Size / Dimension	Euro
406.02.07	BT 40 - 1 / 7 - 55 ER 11	70,80
406.02.07.1	BT 40 - 1 / 7 - 100 ER 11	84,70
406.02.07.2	BT 40 - 1 / 7 - 160 ER 11	97,00
406.02.07.10	BT 40 - 1 / 10 - 55 ER 16	70,80
406.02.07.10.1	BT 40 - 1 / 10 - 100 ER 16	84,70
406.02.07.10.2	BT 40 - 1 / 10 - 160 ER 16	97,00

Mit Minimutter | With mini nut | Avec écrous-mini



16



23



22



Fräseraufnahme für Einschraubfräser

Milling arbors for screw-in cutters

Porte-fraises pour fraises à queue fileté

JIS B 6339	Form AD/B	$\nearrow \leq 0,003$	G6,3 15.000 min ⁻¹
------------	-----------	-----------------------	----------------------------------

Bestell-Nr. Order no. / Référence	Abmessung Size / Dimension	Euro
406.06.06	BT 40 - M6 - 52	71,60
406.06.06.1	BT 40 - M6 - 77	80,90
406.06.06.2	BT 40 - M6 - 102	89,30
406.06.08	BT 40 - M8 - 52	71,60
406.06.08.1	BT 40 - M8 - 77	80,90
406.06.08.2	BT 40 - M8 - 102	89,30
406.06.08.3	BT 40 - M8 - 127	100,10
406.06.10	BT 40 - M10 - 52	71,60
406.06.10.1	BT 40 - M10 - 77	80,90
406.06.10.2	BT 40 - M10 - 102	89,30
406.06.10.3	BT 40 - M10 - 127	102,40
406.06.12	BT 40 - M12 - 52	71,60
406.06.12.1	BT 40 - M12 - 77	80,90
406.06.12.2	BT 40 - M12 - 102	89,30
406.06.12.3	BT 40 - M12 - 127	102,40
406.06.12.4	BT 40 - M12 - 152	116,30
406.06.16	BT 40 - M16 - 52	71,60
406.06.16.1	BT 40 - M16 - 77	80,90
406.06.16.2	BT 40 - M16 - 102	89,30
406.06.16.3	BT 40 - M16 - 127	102,40
406.06.16.4	BT 40 - M16 - 152	118,60
406.06.16.5	BT 40 - M16 - 177	129,40



2

Werkzeugaufnahmen JIS B 6339 (MAS 403 BT)

Toolholders JIS B 6339 (MAS 403 BT)

Porte-outils JIS B 6339 (MAS 403 BT)



Spannfutter für Spannzangen System KPS

Collet chucks for collets KPS-system
Mandrins à pinces pour pinces système KPS

JIS B 6339	Form AD	$\nearrow \leq 0,003$	G2,5 30.000 min ⁻¹
------------	---------	-----------------------	----------------------------------

Bestell-Nr. Order no. / Réf.	Abmessung Size / Dimension	Euro
405.03.10	BT 40 - 1 / 10 - 60 KPS 10	92,40
405.03.16	BT 40 - 4 / 16 - 60 KPS 16	93,90
405.03.10.1	BT 40 - 1 / 10 - 90 KPS 10	99,30
405.03.16.1	BT 40 - 4 / 16 - 90 KPS 16	100,90
405.03.10.2	BT 40 - 1 / 10 - 120 KPS 10	106,30
405.03.16.2	BT 40 - 4 / 16 - 120 KPS 16	107,80



Quernut-Aufsteckfräserdorne DIN 6357 mit vergrößerter Anlagefläche und Kühlkanalbohrungen an der Stirnseite

Shell mill holders DIN 6357 with enlarged contact face and coolant exit bores on the end face
Porte-fraises à trou lisse DIN 6357 avec face de contact élargie et conduits pour l'arrosage frontal



JIS B 6339	Form AD	$\nearrow \leq 0,005$	G6,3 15.000 min ⁻¹
------------	---------	-----------------------	----------------------------------

Bestell-Nr. Order no. / Référence	Abmessung Size / Dimension	Euro
405.11.16	BT 40 - 16 - 40	39,30
405.11.22	BT 40 - 22 - 40	39,30
405.11.27	BT 40 - 27 - 40	40,00
405.11.32	BT 40 - 32 - 50	42,40
405.11.40	BT 40 - 40 - 50	52,40

Gewindeschneid-Schnellwechselfutter mit Längenausgleich auf Druck und Zug

Quick change tapping chucks with length compensation on compression and expansion
Mandrins de taraudage à changement rapide avec compensation longitudinale à la compression et traction



JIS B 6339	Form A
------------	--------

Bestell-Nr. Order no. / Référence	Abmessung Size / Dimension	Euro
405.16.12	BT 40 - M3 / M14 Gr. 1	144,80
405.16.20	BT 40 - M5 / M22 Gr. 2	154,80



Zwischenhülsen für MK mit Austreibblappen DIN 6383

Adaptor sleeves for MT with tang DIN 6383
Douilles de réduction pour CM à tenon DIN 6383

JIS B 6339	Form AD	$\nearrow \leq 0,005$	G6,3 15.000 min ⁻¹
------------	---------	-----------------------	----------------------------------

Bestell-Nr. Order no. / Référence	Abmessung Size / Dimension	Euro
405.07.01	BT 40 - 1 - 50	27,70
405.07.02	BT 40 - 2 - 50	27,70
405.07.03	BT 40 - 3 - 70	27,70
405.07.04	BT 40 - 4 - 95	30,00



CNC-Bohrfutter für Rechts- und Linkslauf

CNC-Drill chucks for clockwise and counter clockwise rotation
Mandrins de perçage CNC pour rotation gauche-droite

JIS B 6339	Form AD	$\nearrow \leq 0,03$	G6,3 15.000 min ⁻¹
------------	---------	----------------------	----------------------------------

Bestell-Nr. Order no. / Référence	Abmessung Size / Dimension	Euro
405.15.08	BT 40 - 0,5/ 8 - 78	153,00
405.15.13	BT 40 - 1,0 / 13 - 98	146,30
405.15.16	BT 40 - 2,5/ 16 - 103	150,20

Lieferung inkl. Spannschlüssel
Delivery incl. wrench
Clé de serrage inclus

Gewindeschneidfutter für Synchronisation für Spannzangen DIN 6499 (ISO 15488) System ER

Tapping chucks for synchronisation for collets DIN 6499 (ISO 15488) ER-system
Mandrins de taraudage pour synchronisation pour pinces DIN 6499 (ISO 15488) système ER



JIS B 6339	Form AD/B	$\nearrow \leq 0,003$	G6,3 15.000 min ⁻¹
------------	-----------	-----------------------	----------------------------------

Bestell-Nr. Order no. / Référence	Abmessung Size / Dimension	Euro
406.16.02.10	BT 40 - ER 16 - 79	214,10
406.16.02.13	BT 40 - ER 20 - 85	219,50
406.16.02.16	BT 40 - ER 25 - 89	219,50
406.16.02.20	BT 40 - ER 32 - 110	219,50
406.16.02.26	BT 40 - ER 40 - 115	230,20



Werkzeugaufnahmen JIS B 6339 (MAS 403 BT)

Toolholders JIS B 6339 (MAS 403 BT)

Porte-outils JIS B 6339 (MAS 403 BT)



Schrumpffutter zum Spannen von HM und HSS Werkzeugschäften

Shrink chucks for mounting of solid carbide and HSS-tool shanks
Mandrins de frettage pour le serrage de queues d'outils carbures de type HM et HSS

JIS B 6339	Form AD/B	$\nearrow \leq 0,003$	G2,5 25.000 min ⁻¹
------------	-----------	-----------------------	----------------------------------

Bestell-Nr. Order no. / Référence	Abmessung Size / Dimension	Euro
406.70.03	BT 40 - 03 - 80	77,00
406.70.04	BT 40 - 04 - 80	77,00
406.70.05	BT 40 - 05 - 80	77,00
406.70.06	BT 40 - 06 - 90	63,90
406.70.08	BT 40 - 08 - 90	63,90
406.70.10	BT 40 - 10 - 90	63,90
406.70.12	BT 40 - 12 - 90	63,90
406.70.14	BT 40 - 14 - 90	63,90
406.70.16	BT 40 - 16 - 90	63,90
406.70.18	BT 40 - 18 - 90	63,90
406.70.20	BT 40 - 20 - 90	63,90
406.70.25	BT 40 - 25 - 100	67,80
406.70.32	BT 40 - 32 - 100	69,30
406.70.06.1	BT 40 - 06 - 120	77,00
406.70.08.1	BT 40 - 08 - 120	77,00
406.70.10.1	BT 40 - 10 - 120	77,00
406.70.12.1	BT 40 - 12 - 120	77,00
406.70.14.1	BT 40 - 14 - 120	77,00
406.70.16.1	BT 40 - 16 - 120	77,00
406.70.18.1	BT 40 - 18 - 120	77,00
406.70.20.1	BT 40 - 20 - 120	77,00



Schrumpffutter mit Kühlkanälen zum Spannen von HM und HSS Werkzeugschäften

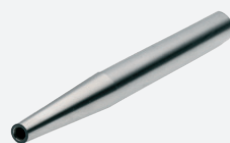
Shrink chucks with cooling channels for mounting of solid carbide and HSS-tool shanks

Mandrins de frettage avec canaux d'arrosage pour le serrage de queues d'outils carbures de type HM et HSS

JIS B 6339	Form AD/B	$\nearrow \leq 0,003$	G2,5 25.000 min ⁻¹
------------	-----------	-----------------------	----------------------------------

Bestell-Nr. Order no. / Référence	Abmessung Size / Dimension	Euro
406.70.06.K	BT 40 - 06 - 90	85,50
406.70.08.K	BT 40 - 08 - 90	85,50
406.70.10.K	BT 40 - 10 - 90	85,50
406.70.12.K	BT 40 - 12 - 90	85,50
406.70.14.K	BT 40 - 14 - 90	85,50
406.70.16.K	BT 40 - 16 - 90	85,50
406.70.18.K	BT 40 - 18 - 90	85,50
406.70.20.K	BT 40 - 20 - 90	85,50

2



Schrumpfverlängerungen

Shrink fit extensions
Rallonges de frettage

$\nearrow \leq 0,003$

Bestell-Nr. Order no. / Référence	Abmessung Size / Dimension	Euro
120.70.03	20 - 03 - 150	69,00
120.70.04	20 - 04 - 150	69,00
120.70.05	20 - 05 - 150	69,00
120.70.06 *	20 - 06 - 150	69,00
120.70.08 *	20 - 08 - 150	69,00
120.70.10 *	20 - 10 - 150	69,00
120.70.12 *	20 - 12 - 150	69,00

* mit Anschlag | * with end stop | * avec butée



Mehr Produkte und Informationen finden Sie in unserem Hauptkatalog.
Please check our catalogue for more products and detailed informations.
Vous trouvez plus de produits et d'informations dans notre catalogue général.



Werkzeugaufnahmen DIN 69893 / ISO 12164-1 (HSK-A63)

Toolholders DIN 69893 / ISO 12164-1 (HSK-A63)

Porte-outils DIN 69893 / ISO 12164-1 (HSK-A63)



Spannfutter für Spannzangen DIN 6499 (ISO 15488) System ER

Collet chucks for collets DIN 6499
(ISO 15488) ER-system

Mandrins à pinces pour pinces
DIN 6499 (ISO 15488) système ER

ISO 12164-1 (DIN 69893-1)	HSK - A	$\nearrow \leq 0,003$	G6,3 15.000 min ⁻¹
------------------------------	---------	-----------------------	----------------------------------

Bestell-Nr. Order no. / Réf.	Abmessung Size / Dimension	Euro
A63.02.10.0	HSK 63 - 1 / 10 - 75 ER 16	74,70
A63.02.13.0	HSK 63 - 2 / 13 - 75 ER 20	74,70
A63.02.16.0	HSK 63 - 2 / 16 - 75 ER 25	74,70
A63.02.20.0	HSK 63 - 2 / 20 - 75 ER 32	77,80
A63.02.26.0	HSK 63 - 3 / 26 - 85 ER 40	83,20

A63.02.10	HSK 63 - 1 / 10 - 100 ER 16	74,70
A63.02.13	HSK 63 - 2 / 13 - 100 ER 20	74,70
A63.02.16	HSK 63 - 2 / 16 - 100 ER 25	74,70
A63.02.20	HSK 63 - 2 / 20 - 100 ER 32	77,80
A63.02.26	HSK 63 - 3 / 26 - 120 ER 40	83,20

A63.02.10.1	HSK 63 - 1 / 10 - 160 ER 16	110,10
A63.02.13.1	HSK 63 - 2 / 13 - 160 ER 20	110,10
A63.02.16.1	HSK 63 - 2 / 16 - 160 ER 25	110,10
A63.02.20.1	HSK 63 - 2 / 20 - 160 ER 32	113,20
A63.02.26.1	HSK 63 - 3 / 26 - 160 ER 40	122,40

A63.02.10.3	HSK 63 - 1 / 10 - 200 ER 16	144,80
A63.02.13.3	HSK 63 - 2 / 13 - 200 ER 20	144,80
A63.02.16.3	HSK 63 - 2 / 16 - 200 ER 25	144,80
A63.02.20.3	HSK 63 - 2 / 20 - 200 ER 32	144,80
A63.02.26.3	HSK 63 - 3 / 26 - 200 ER 40	153,20



Spannfutter für Spannzangen System KPS

Collet chucks for collets
KPS-system

Mandrins à pinces pour pinces
système KPS

ISO 12164-1 (DIN 69893-1)	HSK - A	$\nearrow \leq 0,003$	G2,5 30.000 min ⁻¹
------------------------------	---------	-----------------------	----------------------------------

Bestell-Nr. Order no. / Réf.	Abmessung Size / Dimension	Euro
A63.03.10	HSK 63 - 1 / 10 - 100 KPS 10	113,20
A63.03.16	HSK 63 - 4 / 16 - 120 KPS 16	119,40



Spannfutter für Spannzangen DIN 6499 (ISO 15488) System ER

Collet chucks for collets DIN 6499
(ISO 15488) ER-system

Mandrins à pinces pour pinces
DIN 6499 (ISO 15488) système ER

ISO 12164-1 (DIN 69893-1)	HSK - A	$\nearrow \leq 0,003$	G6,3 15.000 min ⁻¹
------------------------------	---------	-----------------------	----------------------------------

Bestell-Nr. Order no. / Réf.	Abmessung Size / Dimension	Euro
A63.02.07.1	HSK 63 - 1 / 7 - 100 ER 11	119,40
A63.02.07.2	HSK 63 - 1 / 7 - 160 ER 11	136,30

A63.02.07.10.1	HSK 63 - 1 / 10 - 100 ER 16	119,40
A63.02.07.10.2	HSK 63 - 1 / 10 - 160 ER 16	136,30

Mit Minimutter | With mini nut | Avec écrous-mini



Fräsaufnahme für Einschraubfräser

Milling arbors for screw-
in cutters

Porte-fraises pour
fraises à queue fileté

ISO 12164-1 (DIN 69893-1)	HSK - A	$\nearrow \leq 0,003$	G6,3 15.000 min ⁻¹
------------------------------	---------	-----------------------	----------------------------------

Bestell-Nr. Order no. / Référence	Abmessung Size / Dimension	Euro
A63.06.06	HSK 63 - M6 - 51 - 25	129,40
A63.06.08	HSK 63 - M8 - 51 - 25	129,40
A63.06.08.1	HSK 63 - M8 - 76 - 50	140,90
A63.06.08.2	HSK 63 - M8 - 101 - 75	153,20
A63.06.10	HSK 63 - M10 - 51 - 25	129,40
A63.06.10.1	HSK 63 - M10 - 76 - 50	144,80
A63.06.10.3	HSK 63 - M10 - 126 - 100	175,60
A63.06.10.5	HSK 63 - M10 - 176 - 150	209,40
A63.06.12	HSK 63 - M12 - 51 - 25	129,40
A63.06.12.1	HSK 63 - M12 - 76 - 50	144,80
A63.06.12.2	HSK 63 - M12 - 101 - 75	159,40
A63.06.12.3	HSK 63 - M12 - 126 - 100	175,60
A63.06.12.5	HSK 63 - M12 - 176 - 150	209,40
A63.06.16	HSK 63 - M16 - 51 - 25	129,40
A63.06.16.1	HSK 63 - M16 - 76 - 50	144,80
A63.06.16.2	HSK 63 - M16 - 101 - 75	159,40
A63.06.16.3	HSK 63 - M16 - 126 - 100	175,60
A63.06.16.5	HSK 63 - M16 - 176 - 150	209,40



Werkzeugaufnahmen DIN 69893 / ISO 12164-1 (HSK-A63)

Toolholders DIN 69893 / ISO 12164-1 (HSK-A63)

Porte-outils DIN 69893 / ISO 12164-1 (HSK-A63)



Fräseraufnahmen DIN 6359 für Zylinderschäfte DIN 1835-B
End mill holders DIN 6359 for end mills DIN 1835-B
Porte-fraises DIN 6359 pour queues cylindriques DIN 1835-B

ISO 12164-1
(DIN 69893-1)

HSK - A

$\nearrow \leq 0,003$

G6,3
15.000 min⁻¹

Bestell-Nr. Order no. / Référence	Abmessung Size / Dimension	Euro
A63.04.06	HSK 63 - 06 - 65	80,10
A63.04.08	HSK 63 - 08 - 65	74,70
A63.04.10	HSK 63 - 10 - 65	74,70
A63.04.12	HSK 63 - 12 - 80	74,70
A63.04.14	HSK 63 - 14 - 80	74,70
A63.04.16	HSK 63 - 16 - 80	74,70
A63.04.18	HSK 63 - 18 - 80	74,70
A63.04.20	HSK 63 - 20 - 80	74,70
A63.04.25	HSK 63 - 25 - 110	78,50
A63.04.32	HSK 63 - 32 - 110	83,90
A63.04.40	HSK 63 - 40 - 125	105,50

A63.04.06.1	HSK 63 - 06 - 100	93,20
A63.04.08.1	HSK 63 - 08 - 100	90,10
A63.04.10.1	HSK 63 - 10 - 100	90,10
A63.04.12.1	HSK 63 - 12 - 100	90,10
A63.04.14.1	HSK 63 - 14 - 100	90,10
A63.04.16.1	HSK 63 - 16 - 100	90,10
A63.04.18.1	HSK 63 - 18 - 100	90,10
A63.04.20.1	HSK 63 - 20 - 100	90,10



Fräseraufnahmen DIN 6359 mit Kühlkanälen für Zylinderschäfte DIN 1835-B
End mill holders DIN 6359 with coolant channels for end mills DIN 1835-B
Porte-fraises DIN 6359 avec canaux d'arrosage pour queues cylindriques DIN 1835-B

ISO 12164-1
(DIN 69893-1)

HSK - A

$\nearrow \leq 0,003$

G6,3
15.000 min⁻¹

Bestell-Nr. Order no. / Référence	Abmessung Size / Dimension	Euro
A63.04.06.K	HSK 63 - 06 - 65	90,10
A63.04.08.K	HSK 63 - 08 - 65	84,70
A63.04.10.K	HSK 63 - 10 - 65	84,70
A63.04.12.K	HSK 63 - 12 - 80	84,70
A63.04.14.K	HSK 63 - 14 - 80	84,70
A63.04.16.K	HSK 63 - 16 - 80	84,70
A63.04.18.K	HSK 63 - 18 - 80	84,70
A63.04.20.K	HSK 63 - 20 - 80	84,70
A63.04.25.K	HSK 63 - 25 - 110	100,10
A63.04.32.K	HSK 63 - 32 - 110	105,50
A63.04.40.K	HSK 63 - 40 - 125	114,70

A63.04.06.1.K	HSK 63 - 06 - 100	96,30
A63.04.08.1.K	HSK 63 - 08 - 100	96,30
A63.04.10.1.K	HSK 63 - 10 - 100	96,30
A63.04.12.1.K	HSK 63 - 12 - 100	96,30
A63.04.14.1.K	HSK 63 - 14 - 100	96,30
A63.04.16.1.K	HSK 63 - 16 - 100	96,30
A63.04.18.1.K	HSK 63 - 18 - 100	96,30
A63.04.20.1.K	HSK 63 - 20 - 100	96,30

Quernut-Aufsteckfräserdorne DIN 6357 mit vergrößerter Anlagefläche und Kühlkanalbohrungen an der Stirnseite

Shell mill holders DIN 6357 with enlarged contact face and coolant exit bores on the end face
Porte-fraises à trou lisse DIN 6357 avec face de contact élargie et conduits pour l'arrosage frontal



ISO 12164-1
(DIN 69893-1)

HSK - A

$\nearrow \leq 0,005$

G6,3
15.000 min⁻¹

Bestell-Nr. Order no. / Référence	Abmessung Size / Dimension	Euro
A63.11.16	HSK 63 - 16 - 50	90,90
A63.11.22	HSK 63 - 22 - 50	90,90
A63.11.27	HSK 63 - 27 - 60	90,90
A63.11.32	HSK 63 - 32 - 60	93,90
A63.11.40	HSK 63 - 40 - 60	118,60
A63.11.16.1	HSK 63 - 16 - 100	110,10
A63.11.22.1	HSK 63 - 22 - 100	110,10
A63.11.27.1	HSK 63 - 27 - 100	110,10
A63.11.32.1	HSK 63 - 32 - 100	113,20
A63.11.40.1	HSK 63 - 40 - 100	140,10



CNC-Bohrfutter für Rechts- und Linkslauf
CNC-Drill chucks for clockwise and counter clockwise rotation
Mandrins de perçage CNC pour rotation gauche-droite

ISO 12164-1
(DIN 69893-1)

HSK - A

$\nearrow \leq 0,03$

G6,3
15.000 min⁻¹

Bestell-Nr. Order no. / Réf.	Abmessung Size / Dimension	Euro
A63.15.08	HSK 63 - 0,5/ 8 - 85	258,70
A63.15.13	HSK 63 - 1,0/ 13 - 104	242,60
A63.15.16	HSK 63 - 2,5 / 16 - 109	258,70

Mit zentraler Kühlmittelzufuhr
With centre coolant
Avec alimentation de liquide de refroidissement par le centre



23



23



Werkzeugaufnahmen DIN 69893 / ISO 12164-1 (HSK)

Toolholders DIN 69893 / ISO 12164-1 (HSK)

Porte-outils DIN 69893 / ISO 12164-1 (HSK)

Schrumpffutter zum Spannen von HM und HSS Werkzeugschäften

Shrink chucks for mounting of solid carbide and HSS-tool shanks
Mandrins de frettage pour le serrage de queues d'outils carbures de type HM et HSS



ISO 12164-1
(DIN 69893-1)

HSK - A

$\nabla \leq 0,003$

G2,5
25.000 min⁻¹

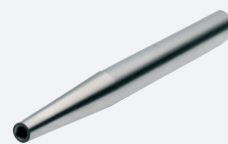
Bestell-Nr. Order no. / Référence	Abmessung Size / Dimension	Euro
A63.70.03	HSK 63 - 03 - 80	100,90
A63.70.04	HSK 63 - 04 - 80	100,90
A63.70.05	HSK 63 - 05 - 80	100,90
A63.70.06	HSK 63 - 06 - 80	87,80
A63.70.08	HSK 63 - 08 - 80	87,80
A63.70.10	HSK 63 - 10 - 85	87,80
A63.70.12	HSK 63 - 12 - 90	87,80
A63.70.14	HSK 63 - 14 - 90	87,80
A63.70.16	HSK 63 - 16 - 95	87,80
A63.70.18	HSK 63 - 18 - 95	87,80
A63.70.20	HSK 63 - 20 - 100	87,80
A63.70.25	HSK 63 - 25 - 115	90,90
A63.70.32	HSK 63 - 32 - 120	93,20
A63.70.06.1	HSK 63 - 06 - 120	100,90
A63.70.08.1	HSK 63 - 08 - 120	100,90
A63.70.10.1	HSK 63 - 10 - 120	100,90
A63.70.12.1	HSK 63 - 12 - 120	100,90
A63.70.14.1	HSK 63 - 14 - 120	100,90
A63.70.16.1	HSK 63 - 16 - 120	100,90
A63.70.18.1	HSK 63 - 18 - 120	100,90
A63.70.20.1	HSK 63 - 20 - 120	100,90



23



23



Schrumpfverlängerungen

Shrink fit extensions
Rallonges de frettage

$\nabla \leq 0,003$

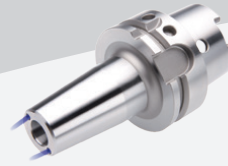
Bestell-Nr. Order no. / Référence	Abmessung Size / Dimension	Euro
120.70.03	20 - 03 - 150	69,00
120.70.04	20 - 04 - 150	69,00
120.70.05	20 - 05 - 150	69,00
120.70.06 *	20 - 06 - 150	69,00
120.70.08 *	20 - 08 - 150	69,00
120.70.10 *	20 - 10 - 150	69,00
120.70.12 *	20 - 12 - 150	69,00

* mit Anschlag | * with end stop | * avec butée

Schrumpffutter mit Kühlkanälen zum Spannen von HM und HSS Werkzeugschäften

Shrink chucks with cooling channels for mounting of solid carbide and HSS-tool shanks

Mandrins de frettage avec canaux d'arrosage pour le serrage de queues d'outils carbures de type HM et HSS



ISO 12164-1
(DIN 69893-1)

HSK - A

$\nabla \leq 0,003$

G2,5
25.000 min⁻¹

Bestell-Nr. Order no. / Référence	Abmessung Size / Dimension	Euro
A63.70.06.K	HSK 63 - 06 - 80	112,40
A63.70.08.K	HSK 63 - 08 - 80	112,40
A63.70.10.K	HSK 63 - 10 - 85	112,40
A63.70.12.K	HSK 63 - 12 - 90	112,40
A63.70.14.K	HSK 63 - 14 - 90	112,40
A63.70.16.K	HSK 63 - 16 - 95	112,40
A63.70.18.K	HSK 63 - 18 - 95	112,40
A63.70.20.K	HSK 63 - 20 - 100	112,40



Gewindeschneid-Schnellwechselfutter mit Längenausgleich auf Druck und Zug

Quick change tapping chucks with length compensation on compression and expansion

Mandrins de taraudage à changement rapide avec compensation longitudinale à la compression et traction

ISO 12164-1
(DIN 69893-1)

HSK - A

Bestell-Nr. Order no. / Réf.	Abmessung Size / Dimension	Euro
A63.16.12	HSK 63 - M3 / M14 Gr. 1	264,10
A63.16.20	HSK 63 - M5 / M22 Gr. 2	288,80



24



24



Mehr Produkte und Informationen finden Sie in unserem Hauptkatalog.

Please check our catalogue for more products and detailed informations.
Vous trouvez plus de produits et d'informations dans notre catalogue général.

Werkzeugaufnahmen DIN 69880 (VDI 3425)

Toolholders DIN 69880 (VDI 3425)

Porte-outils DIN 69880 (VDI 3425)



Radial-Werkzeughalter Form B1 rechts, kurz

Radial toolholders form B1 right, short
Porte-outils radials forme B1 droite, court

Bestell-Nr. Order no. / Référence	Abmessung Size / Dimension	Euro
309.31.20	B1 - 30 - 20 - 40	50,10
409.31.25	B1 - 40 - 25 - 44	58,50



Radial-Werkzeughalter Form B2 links, kurz

Radial toolholders form B2 left, short
Porte-outils radials forme B2 gauche, court

Bestell-Nr. Order no. / Référence	Abmessung Size / Dimension	Euro
309.32.20	B2 - 30 - 20 - 40	50,10
409.32.25	B2 - 40 - 25 - 44	58,50



Radial-Werkzeughalter Form B3 Überkopf rechts, kurz

Radial toolholders form B3 overhead right, short
Porte-outils radials forme B3 inversé droite, court

Bestell-Nr. Order no. / Référence	Abmessung Size / Dimension	Euro
309.33.20	B3 - 30 - 20 - 40	53,10
409.33.25	B3 - 40 - 25 - 44	60,80



Radial-Werkzeughalter Form B4 Überkopf links, kurz

Radial toolholders form B4 overhead left, short
Porte-outils radials forme B4 inversé gauche, court

Bestell-Nr. Order no. / Référence	Abmessung Size / Dimension	Euro
309.34.20	B4 - 30 - 20 - 40	53,10
409.34.25	B4 - 40 - 25 - 44	60,80



Spannfutter Form E4 für Spannzangen DIN 6499 (ISO 15488) System ER

Collet chucks form E4 for collets DIN 6499 (ISO 15488) ER-system
Mandrins à pinces forme E4 pour pinces DIN 6499 (ISO 15488) système ER

Bestell-Nr. Order no. / Référence	Abmessung Size / Dimension	Euro
309.02.16	E4 - 30 - 2 / 16 ER 25	73,20
309.02.20	E4 - 30 - 2 / 20 ER 32	73,20
309.02.26	E4 - 30 - 3 / 26 ER 40	73,20
409.02.16	E4 - 40 - 2 / 16 ER 25	75,50
409.02.20	E4 - 40 - 2 / 20 ER 32	75,50
409.02.26	E4 - 40 - 3 / 26 ER 40	75,50



Bohrstangenhalter Form E2

Boring bar holders form E2
Porte-outils pour barres d'alésage forme E2

Bestell-Nr. Order no. / Référence	Abmessung Size / Dimension	Euro
309.52.08	E2 - 30 - 08	56,20
309.52.10	E2 - 30 - 10	56,20
309.52.12	E2 - 30 - 12	56,20
309.52.16	E2 - 30 - 16	56,20
309.52.20	E2 - 30 - 20	56,20
309.52.25	E2 - 30 - 25	56,20
309.52.32	E2 - 30 - 32	56,20
409.52.08	E2 - 40 - 08	58,50
409.52.10	E2 - 40 - 10	58,50
409.52.12	E2 - 40 - 12	58,50
409.52.16	E2 - 40 - 16	58,50
409.52.20	E2 - 40 - 20	58,50
409.52.25	E2 - 40 - 25	58,50
409.52.32	E2 - 40 - 32	58,50
409.52.40	E2 - 40 - 40	58,50



Bohrerhalter für Wendeplattenbohrer Form E1

Boring holders for drills with indexable inserts form E1
Portes forets pour forets à plaquettes réversibles forme E1

Bestell-Nr. Order no. / Référence	Abmessung Size / Dimension	Euro
309.51.16	E1 - 30 - 16	58,50
309.51.20	E1 - 30 - 20	58,50
309.51.25	E1 - 30 - 25	58,50
309.51.32	E1 - 30 - 32	58,50
309.51.40	E1 - 30 - 40	58,50
409.51.16	E1 - 40 - 16	60,80
409.51.20	E1 - 40 - 20	60,80
409.51.25	E1 - 40 - 25	60,80
409.51.32	E1 - 40 - 32	60,80
409.51.40	E1 - 40 - 40	60,80

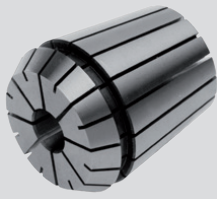




Spannzangen ≤ 0,015

Collets ≤ 0,015

Pinces de serrage ≤ 0,015

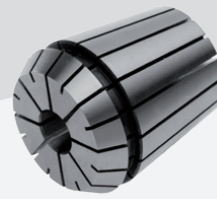


Spannzangen DIN 6499 B (ISO 15488 B) System ER
Collets DIN 6499 B (ISO 15488 B) ER-system
Pinces de serrage DIN 6499 B (ISO 15488 B) système ER

↗ ≤ 0,015

Bestell-Nr. Order no. / Référence	Abmessung Size / Dimension	Euro
4008E - Ø (ER11)*	1 - 1,5	10,80
4008E - Ø*	2 - 7	8,50
426E - Ø (ER 16)	1	11,60
426E - Ø	2 - 10	7,70
428E - Ø (ER 20)	2 - 13	10,00

1 mm steigend *0,5 mm steigend
1 mm steps *0,5 mm steps
1 mm croissant *0,5 mm croissant



Spannzangen DIN 6499 B (ISO 15488 B) System ER
Collets DIN 6499 B (ISO 15488 B) ER-system
Pinces de serrage DIN 6499 B (ISO 15488 B) système ER

↗ ≤ 0,015

Bestell-Nr. Order no. / Référence	Abmessung Size / Dimension	Euro
430E - Ø (ER 25)	2	11,60
430E - Ø	3 - 16	8,50
470E - Ø (ER 32)	2	13,10
470E - Ø	3 - 20	9,20
472E - Ø (ER 40)	3	12,30
472E - Ø	4 - 26	10,80

1 mm steigend
1 mm steps
1 mm croissant



Spannzangensätze im Holzsockel
Collet sets in wooden sockets
Jeux de pinces dans socles en bois

↗ ≤ 0,015

Bestell-Nr. Order no. / Référence	Abmessung Size / Dimension	Euro
4008E - S	4008 E (ER 11; 13 tlg.) 1-1,5-2-2,5-3-3,5-4-4,5-5-5,5-6-6,5-7	113,20
426E - S	426 E (ER 16; 10 tlg.) 1-2-3-4-5-6-7-8-9-10	77,00
428E - S	428 E (ER 20; 12 tlg.) 2-3-4-5-6-7-8-9-10-11-12-13	117,00
430E - S	430 E (ER 25; 15 tlg.) 2-3-4-5-6-7-8-9-10-11-12-13-14-15-16	124,70
470E - S	470 E (ER 32; 18 tlg.) 3-4-5-6-7-8-9-10-11-12-13-14-15-16-17-18-19-20	160,20
472E - S	472 E (ER 40; 23 tlg.) 4-5-6-7-8-9-10-11-12-13-14-15-16-17-18-19-20-21-22-23-24-25-26	241,80



Spannzangensätze im Holzkasten
Collet sets in wooden boxes
Jeux de pinces dans coffrets en bois

↗ ≤ 0,015

Bestell-Nr. Order no. / Référence	Abmessung Size / Dimension	Euro
701.4008.1	4008E (ER 11; 13 tlg.) 1-1,5-2-2,5-3-3,5-4-4,5-5-5,5-6-6,5-7	140,90
701.426.1	426E (ER 16; 10 St.) 1-2-3-4-5-6-7-8-9-10	107,80
701.428.1	428E (ER 20; 12 tlg.) 2-3-4-5-6-7-8-9-10-11-12-13	147,80
701.430.1	430E (ER 25; 15 St.) 2-3-4-5-6-7-8-9-10-11-12-13-14-15-16	155,50
701.470.1	470E (ER 32; 15 St.) 3-4-5-6-7-8-9-10-11-12-14-15-16-18-20	164,80
701.472.1	472E (ER 40; 16 St.) 4-5-6-7-8-9-10-11-12-14-16-18-20-22-24-26	199,40

Spannzangen mit Dichtstopfen und Kühlkanalbohrungen

Collets with seals and cooling channels
Pincettes de serrage avec canaux d'arrosage



Spannzangen mit Kühlkanalbohrungen DIN 6499 B (ISO 15488 B) System ER

Collets with cooling channels
DIN 6499 B (ISO 15488 B) ER-system
Pincettes de serrage avec canaux d'arrosage
DIN 6499 B (ISO 15488 B) système ER



$\nearrow \leq 0,015$

1 mm steigend
1 mm steps
1 mm croissant

Bestell-Nr. Order no. / Référence	Abmessung Size / Dimension	Euro
426EC - Ø (ER 16)	3 - 7	29,30
428EC - Ø (ER 20)	4 - 9	30,80
430EC - Ø (ER 25)	3 - 14	32,30
470EC - Ø (ER 32)	3 - 20	35,40
472EC - Ø (ER 40)	4 - 26	40,80

Hinweis: Nur das Nennmaß d kann gespannt werden, mit Kühlkanälen
Note: Only nominal size d can be clamped, with cooling channels
Observation: Seule la dimension nominale d peut être tendu, avec canaux d'arrosage



Spannzangensätze im Holzsockel mit Kühlkanalbohrungen DIN 6499B (ISO 15488 B) System ER

Collet sets in wooden sockets with cooling channels
DIN 6499 B (ISO 15488 B) ER-system
Jeux de pincettes dans socles en bois avec canaux d'arrosage DIN
6499 B (ISO 15488 B) système ER

$\nearrow \leq 0,015$

Bestell-Nr. Order no. / Référence	Abmessung Size / Dimension	Euro
426EC-S	426E (ER 16; 5 St.) 3-4-5-6-7	146,30
428EC-S	428E (ER 20; 6 St.) 4-5-6-7-8-9	184,80
430EC-S	430E (ER 25; 12 St.) 3-4-5-6-7-8-9-10-11-12-13-14	388,10
470EC-S	470E (ER 32; 15 St.) 3-4-5-6-7-8-9-10-11-12-14-15-16-18-20	531,30
472EC-S	472E (ER 40; 16 St.) 4-5-6-7-8-9-10-11-12-14-16-18-20-22-24-26	653,00



Spannzangensätze im Holzkasten mit Kühlkanalbohrungen DIN 6499 B (ISO 15488 B) System ER

Collet sets in wooden boxes with cooling channels
DIN 6499 B (ISO 15488 B) ER-system
Jeux de pincettes dans coffrets en bois avec canaux d'arrosage
DIN 6499 B (ISO 15488 B) système ER

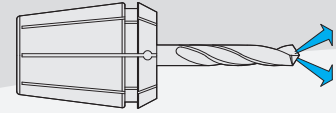
$\nearrow \leq 0,015$

Bestell-Nr. Order no. / Référence	Abmessung Size / Dimension	Euro
701.426EC.1	426E (ER 16; 5 St.) 3-4-5-6-7	146,30
701.428EC.1	428E (ER 20; 6 St.) 4-5-6-7-8-9	184,80
701.430EC.1	430E (ER 25; 12 St.) 3-4-5-6-7-8-9-10-11-12-13-14	388,10
701.470EC.1	470E (ER 32; 15 St.) 3-4-5-6-7-8-9-10-11-12-14-15-16-18-20	531,30
701.472EC.1	472E (ER 40; 16 St.) 4-5-6-7-8-9-10-11-12-14-16-18-20-22-24-26	653,00

Spannzangen mit Dichtstopfen für Innenkühlung

Collets with seals for inner coolant supply

Pincettes de serrage avec joint d'étanchéité pour AC



Spannzangen mit Abdichtung für IK DIN 6499 B (ISO 15488 B) System ER

Collets sealed with seal for IC DIN 6499 B
(ISO 15488 B) ER-system

Pincettes de serrage avec joint d'étanchéité pour
AC DIN 6499 B (ISO 15488 B) système ER

$\nearrow \leq 0,015$

1 mm steigend
1 mm steps
1 mm croissant

Bestell-Nr. Order no. / Référence	Abmessung Size / Dimension	Euro
426EA - Ø (ER 16)	3 - 10	27,70
428EA - Ø (ER 20)	3 - 13	29,30
430EA - Ø (ER 25)	3 - 16	30,80
470EA - Ø (ER 32)	3 - 20	33,90
472EA - Ø (ER 40)	3 - 26	39,30

Hinweis:

Nur das Nennmaß d kann gespannt werden, mit Dichtstopfen für Innenkühlung (einsetzbar bis 21 bar)

Note:

Only nominal size d can be clamped with sealing plug for internal cooling (applicable up to 21 bar)

Observation:

Seule la dimension nominale d peut être tendu avec des bouchons d'étanchéité pour le refroidissement interne (peut être utilisé jusqu'à 21 bar)



Spannzangensätze im Holzsockel mit Abdichtung für IK DIN 6499 B (ISO 15488 B) System ER

Collet sets in wooden sockets sealed with seal for IC
DIN 6499 B (ISO 15488 B) ER-system

Jeux de pincettes dans socles en bois avec joint d'étanchéité
pour AC DIN 6499 B (ISO 15488 B) système ER

$\nearrow \leq 0,015$

Bestell-Nr. Order no. / Référence	Abmessung Size / Dimension	Euro
426EA-S	426E (ER 16; 8 St.) 3-4-5-6-7-8-9-10	221,80
428EA-S	428E (ER 20; 11 St.) 3-4-5-6-7-8-9-10-11-12-13	321,90
430EA-S	430E (ER 25; 14 St.) 3-4-5-6-7-8-9-10-11-12-13-14-15-16	431,20
470EA-S	470E (ER 32; 15 St.) 3-4-5-6-7-8-9-10-11-12-14-15-16-18-20	508,20
472EA-S	472E (ER 40; 16 St.) 4-5-6-7-8-9-10-11-12-14-16-18-20-22-24-26	628,30



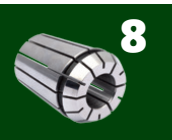
Spannzangensätze im Holzkasten mit Abdichtung für IK DIN 6499 B (ISO 15488 B) System ER

Collet sets in wooden boxes collets sealed with seal for IC
DIN 6499 B (ISO 15488 B) ER-system

Jeux de pincettes dans coffret en bois avec joint d'étanchéité
pour AC DIN 6499 B (ISO 15488 B) système ER

$\nearrow \leq 0,015$

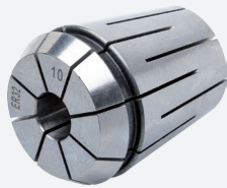
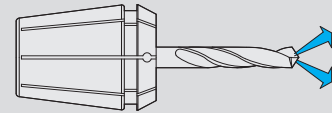
Bestell-Nr. Order no. / Référence	Abmessung Size / Dimension	Euro
701.426EA.1	426E (ER 16; 8 St.) 3-4-5-6-7-8-9-10	221,80
701.428EA.1	428E (ER 20; 11 St.) 3-4-5-6-7-8-9-10-11-12-13	321,90
701.430EA.1	430E (ER 25; 14 St.) 3-4-5-6-7-8-9-10-11-12-13-14-15-16	431,20
701.470EA.1	470E (ER 32; 15 St.) 3-4-5-6-7-8-9-10-11-12-14-15-16-18-20	508,20
701.472EA.1	472E (ER 40; 16 St.) 4-5-6-7-8-9-10-11-12-14-16-18-20-22-24-26	628,30



Spannzangen abgedichtet für Hochdruckkühlung bis 120 bar

Collets with seals for high pressure cooling until 120 bar

Pincès de serrage, étanche pour arrosage de haute pression 120 bar



Spannzangen für Hochdruckkühlung 120 bar abgedichtet mit IK DIN 6499 B (ISO 15488 B) System ER

Collets sealed for high pressure cooling 120 bar with IC DIN 6499 B (ISO 15488 B) ER-system
Pincès de serrage, étanche pour arrosage de haute pression 120 bar avec arrosage centrale DIN 6499 B (ISO 15488 B) système ER

$\nearrow \leq 0,015$

1 mm steigend
1 mm steps
1 mm croissant

Bestell-Nr. Order no. / Référence	Abmessung Size / Dimension	Euro
426EH - Ø (ER 16)	3 - 10	32,30
428EH - Ø (ER 20)	3 - 13	33,90
430EH - Ø (ER 25)	3 - 16	35,40
470EH - Ø (ER 32)	3 - 20	37,70
472EH - Ø (ER 40)	4 - 26	44,70

Hinweis: Nur das Nennmaß d kann gespannt werden
Note: Only nominal size d can be clamped
Observation: Seule la dimension nominale d peut être tendu

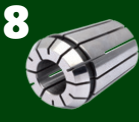
Spannzangen im Holzsockel für Hochdruckkühlung 120 bar abgedichtet mit IK DIN 6499 B (ISO 15488 B) System ER

Collets sealed for high pressure cooling 120 bar in wooden sockets with IC DIN 6499 B (ISO 15488 B) ER-system
Pincès de serrage, étanche pour arrosage de haute pression 120 bar dans socles en bois avec arrosage centrale DIN 6499 B (ISO 15488 B) système ER



$\nearrow \leq 0,015$

Bestell-Nr. Order no. / Référence	Abmessung Size / Dimension	Euro
426EH-S	426E (ER 16; 8 St.) 3-4-5-6-7-8-9-10	258,70
428EH-S	428E (ER 20; 11 St.) 3-4-5-6-7-8-9-10-11-12-13	372,70
430EH-S	430E (ER 25; 14 St.) 3-4-5-6-7-8-9-10-11-12-13-14-15-16	495,90
470EH-S	470E (ER 32; 15 St.) 3-4-5-6-7-8-9-10-11-12-14-15-16-18-20	566,00
472EH-S	472E (ER 40; 16 St.) 4-5-6-7-8-9-10-11-12-14-16-18-20-22-24-26	714,60



Spannzangen im Holzkasten für Hochdruckkühlung 120 bar abgedichtet mit IK DIN 6499 B (ISO 15488 B) System ER

Collets sealed for high pressure cooling 120 bar in wooden boxes with IC DIN 6499 B (ISO 15488 B) ER-system
Pincès de serrage, étanche pour arrosage de haute pression 120 bar dans coffret en bois avec arrosage centrale DIN 6499 B (ISO 15488 B) système ER

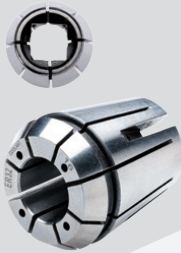
$\nearrow \leq 0,015$

Bestell-Nr. Order no. / Référence	Abmessung Size / Dimension	Euro
701.426EH.1	426E (ER 16; 8 St.) 3-4-5-6-7-8-9-10	258,70
701.428EH.1	428E (ER 20; 11 St.) 3-4-5-6-7-8-9-10-11-12-13	372,70
701.430EH.1	430E (ER 25; 14 St.) 3-4-5-6-7-8-9-10-11-12-13-14-15-16	495,90
701.470EH.1	470E (ER 32; 15 St.) 3-4-5-6-7-8-9-10-11-12-14-15-16-18-20	566,00
701.472EH.1	472E (ER 40; 16 St.) 4-5-6-7-8-9-10-11-12-14-16-18-20-22-24-26	714,60

Gewindebohrer Spannzangen mit Dichtstopfen und Kühlkanalbohrungen

Tap collets with seals and cooling channels

Pinces de serrage pour tarauds avec canaux d'arrosage



Spannzangen mit Kühlkanalbohrungen DIN 6499 A (ISO 15488 A) System ER mit Innenvierkant für Gewindebohrer

Collets with cooling channels DIN 6499 A (ISO 15488 A) ER-system with square locking drive for tapping drills

Pinces de serrage avec canaux d'arrosage DIN 6499 A (ISO 15488 A) système ER avec carré d'entraînement pour tarauds



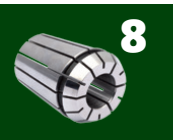
Spannzangen mit Kühlkanalbohrungen DIN 6499 A (ISO 15488 A) System ER mit Innenvierkant für Gewindebohrer

Collets with cooling channels DIN 6499 A (ISO 15488 A) ER-system with square locking drive for tapping drills

Pinces de serrage avec canaux d'arrosage DIN 6499 A (ISO 15488 A) système ER avec carré d'entraînement pour tarauds

Bestell-Nr. Order no. / Référence	Abmessung Size / Dimension	Euro
426GC-3527	ER 16 - 3,5 × 2,7	45,40
426GC-43	ER 16 - 4 × 3	45,40
426GC-4534	ER 16 - 4,5 × 3,4	45,40
426GC-649	ER 16 - 6 × 4,9	45,40
426GC-755	ER 16 - 7 × 5,5	45,40
426GC-862	ER 16 - 8 × 6,2	45,40
428GC-3527	ER 20 - 3,5 × 2,7	45,40
428GC-43	ER 20 - 4 × 3	45,40
428GC-4534	ER 20 - 4,5 × 3,4	45,40
428GC-649	ER 20 - 6 × 4,9	45,40
428GC-755	ER 20 - 7 × 5,5	45,40
428GC-862	ER 20 - 8 × 6,2	45,40
428GC-97	ER 20 - 9 × 7	45,40
428GC-108	ER 20 - 10 × 8	45,40
430GC-3527	ER 25 - 3,5 × 2,7	45,40
430GC-43	ER 25 - 4 × 3	45,40
430GC-4534	ER 25 - 4,5 × 3,4	45,40
430GC-649	ER 25 - 6 × 4,9	45,40
430GC-755	ER 25 - 7 × 5,5	45,40
430GC-862	ER 25 - 8 × 6,2	45,40
430GC-97	ER 25 - 9 × 7	45,40
430GC-108	ER 25 - 10 × 8	45,40
430GC-119	ER 25 - 11 × 9	45,40
430GC-129	ER 25 - 12 × 9	45,40

Bestell-Nr. Order no. / Référence	Abmessung Size / Dimension	Euro
470GC-4534	ER 32 - 4,5 × 3,4	45,40
470GC-649	ER 32 - 6 × 4,9	45,40
470GC-755	ER 32 - 7 × 5,5	45,40
470GC-862	ER 32 - 8 × 6,2	45,40
470GC-97	ER 32 - 9 × 7	45,40
470GC-108	ER 32 - 10 × 8	45,40
470GC-119	ER 32 - 11 × 9	45,40
470GC-129	ER 32 - 12 × 9	45,40
470GC-1411	ER 32 - 14 × 11	45,40
470GC-1612	ER 32 - 16 × 12	45,40
472GC-649	ER 40 - 6 × 4,9	53,10
472GC-755	ER 40 - 7 × 5,5	53,10
472GC-862	ER 40 - 8 × 6,2	53,10
472GC-97	ER 40 - 9 × 7	53,10
472GC-108	ER 40 - 10 × 8	53,10
472GC-119	ER 40 - 11 × 9	53,10
472GC-129	ER 40 - 12 × 9	53,10
472GC-1411	ER 40 - 14 × 11	53,10
472GC-1612	ER 40 - 16 × 12	53,10
472GC-18145	ER 40 - 18 × 14,5	53,10
472GC-2016	ER 40 - 20 × 16	53,10



Spannzangensätze im Holzsockel mit Kühlkanalbohrungen DIN 6499 A (ISO 15488 A) System ER mit Innenvierkant für Gewindebohrer

Collets set with cooling channels in wooden sockets DIN 6499 A (ISO 15488 A) ER-system with square locking drive for tapping drills

Jeux de pinces avec canaux d'arrosage en socles en bois DIN 6499 A (ISO 15488 A) système ER avec carré d'entraînement pour tarauds

Bestell-Nr. Order no. / Référence	Abmessung Size / Dimension	Euro
426GC-S	426E (ER 16 6 St.) 3,5×2,7 - 4×3 - 4,5×3,4 - 6×4,9 - 7×5,5 - 8×6,2	272,60
428GC-S	428E (ER 20 8 St.) 3,5×2,7 - 4×3 - 4,5×3,4 - 6×4,9 - 7×5,5 - 8×6,2 - 9×7 - 10×8	363,40
430GC-S	430E (ER 25 10 St.) 3,5×2,7 - 4×3 - 4,5×3,4 - 6×4,9 - 7×5,5 - 8×6,2 - 9×7 - 10×8 - 11×9 - 12×9	454,30
470GC-S	470E (ER 32 10 St.) 4,5×3,4 - 6×4,9 - 7×5,5 - 8×6,2 - 9×7 - 10×8 - 11×9 - 12×9 - 14×11 - 16×12	454,30
472GC-S	472E (ER 40 11 St.) 6×4,9 - 7×5,5 - 8×6,2 - 9×7 - 10×8 - 11×9 - 12×9 - 14×11 - 16×12 - 18×14,5 - 20×16	584,40



Präzisionsspannzangen System KPS
Precision collets KPS-system
Pinces de serrage de précision système KPS

Bestell-Nr. Order no. / Référence	Abmessung Size / Dimension	Euro
490EK - Ø (KPS 10)	1,0 – 5,5	32,30
	6,0 – 10,0	26,20

496EK - Ø (KPS 16)	4,0	39,30
	4,5 – 16,0	32,30

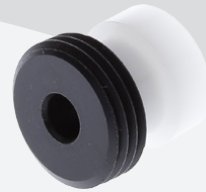
$\nearrow \leq 0,005$

0,5 mm steigend
0,5 mm steps
0,5 mm croissant



Montagehilfe System KPS
Collet extractor KPS-system
Moyen d'assemblage système KPS

Bestell-Nr. Order no. / Référence	Abmessung Size / Dimension	Euro
490EK-183	KPS 10	11,60
496EK-183	KPS 16	14,60



Einstellschraube für System KPS für innere Kühlmittelzufuhr
Setting screw for KPS-system for internal cooling
Vis de réglage pour système KPS pour l'arrosage centrale

Bestell-Nr. Order no. / Référence	Abmessung Size / Dimension	Euro
490EK-184	KPS 10	6,90
496EK-184	KPS 16	9,20



Spann Schlüssel für Spannmutter System KPS
Wrenches for clamping nuts KPS-system
Clés de serrage pour écrous de serrage système KPS

Bestell-Nr. Order no. / Référence	Abmessung Size / Dimension	Euro
490EK-182	KPS 10	63,90
496EK-182	KPS 16	73,90



KPS Spannzangensätze im Holzsockel
KPS collet sets in wooden sockets
KPS jeux de pinces dans socles en bois

$\nearrow \leq 0,005$

Bestell-Nr. Order no. / Référence	Abmessung Size / Dimension	Euro
490EK-S	490 EK (KPS 10 9 St.) 2-3-4-5-6-7-8-9-10	260,30
496EK-S	496 EK (KPS 16 13 St.) 4-5-6-7-8-9-10-11-12-13-14-15-16	427,40

- Das Kemmler Präzisions-Spannzangenfutter ist die Alternative zu Hydro-Dehnspannfuttern und Schrumpfaufnahmen
- Hohe Flexibilität durch austauschbare Spannzangen (Präzisions-Spannzangen System KPS verfügbar von Ø 0,5 bis 16 mm)
- Hohe Spannkraft und Rundlaufgenauigkeit ergeben eine erstklassige Oberfläche und längere Werkzeugstandzeiten
- Glatte Spannmutter ohne Nuten für Hochgeschwindigkeitsbearbeitung
- Schlanke Ausführung
- Max. Rundlauf-Abweichung 5 µm bei 4xØ des eingespannten Werkzeugs
- Standardmäßig feinausgewuchtet (G2,5 30.000 min⁻¹)
- Lieferbar mit den Werkzeugaufnahmen SK 30, SK 40, SK 50 DIN 69871 A, JIS B 6339 (MAS 403 BT), DIN 69893 (HSK-A)
- Montage und Demontage der Spannzangen erfolgt mit einer speziellen Montagehilfe



Anzugsbolzen

Pull studs
Tirettes



Anzugsbolzen DIN 69872 A
Pull studs DIN 69872 A
Tirettes DIN 69872 A

Bestell-Nr. Order no. / Référence	Abmessung Size / Dimension	Euro
402.20.16	M16 Form A	5,40
402.20.16.0 *	M16 Form A	6,20

* Mit Durchgangsbohrung, inkl. O-Ring
* With drill through, incl. O-ring
* Percée, avec joint torique



Anzugsbolzen ISO 7388
Pull studs ISO 7388
Tirettes ISO 7388

Bestell-Nr. Order no. / Référence	Abmessung Size / Dimension	Euro
404.20.16	M16	5,40

Mit Durchgangsbohrung
With drill through
Percée



**Anzugsbolzen MAS 403 BT
(JIS B 6339)**
Pull studs MAS 403 BT (JIS B 6339)
Tirettes MAS 403 BT (JIS B 6339)

Bestell-Nr. Order no. / Référence	Abmessung Size / Dimension	Euro
405.20.45	M16 - 45°	5,40
405.20.60	M16 - 60°	5,40
405.20.90	M16 - 90°	5,40

Ohne Durchgangsbohrung, ohne O-Ring
Sealed, without O-ring
Étanche, sans joint torique



**Anzugsbolzen MAS 403 BT
(JIS B 6339)**
Pull studs MAS 403 BT (JIS B 6339)
Tirettes MAS 403 BT (JIS B 6339)

Bestell-Nr. Order no. / Référence	Abmessung Size / Dimension	Euro
406.20.45	M16 - 45°	6,20
406.20.60	M16 - 60°	6,20
406.20.90	M16 - 90°	6,20

Mit Durchgangsbohrung, inkl. O-Ring
With drill through, incl. O-ring
Percée, avec joint torique



Anzugsbolzen Haas
Pull studs Haas
Tirettes Haas

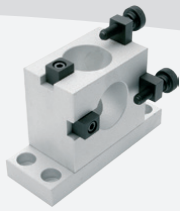
Bestell-Nr. Order no. / Référence	Abmessung Size / Dimension	Euro
405.20.45.21	M16 - 45°	6,90

Mit Durchgangsbohrung, inkl. O-Ring
With drill through, incl. O-ring
Percée, avec joint torique



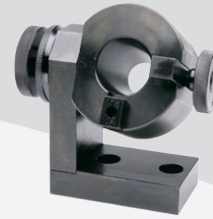
Verstellschrauben für Spannfutter
Adjusting Screws for collet chucks
Vis de réglage pour mandrin de serrage

Bestell-Nr. Order no. / Référence	Abmessung Size / Dimension	Euro
101.02.05	ER16 M10 x 1,5 - 20mm	2,90
101.02.10	ER20 M12 x 1,75 - 20mm	3,90
101.02.15	ER25 / ER32 / ER40 M16 x 2,0 - 20mm	4,60



Montageblöcke aus Aluminium
Tightening fixtures made of aluminium
Blocs de montage en aluminium

Bestell-Nr. Order no. / Référence	Abmessung Size / Dimension	Euro
700.40	SK 40	77,80



Montageblöcke aus Stahl, schwenkbar
Universal assembly blocks made of steel, pivoted
Blocs de montage universels en acier, pivotant

Bestell-Nr. Order no. / Référence	Abmessung Size / Dimension	Euro
705.40	SK 40	128,60



Montageblock universal mit Kugellager
Universal ball bearing tightening fixture
Bloc de montage universel avec palier à billes

Bestell-Nr. Order no. / Référence	Abmessung Size / Dimension	Euro
706.63	HSK63 - SK40 - BT40 - CAT40 - C6	177,10



Parallel-Unterlagen-Sätze
Set of parallel supports
Jeu de supports parallèles

Bestell-Nr. Order no. / Référence	Ausführung Version / Type	Euro
91.12.150.1	14 x 2 - 150x10x14	154,00
91.12.150.2	14 x 2 - 150 x 8 x14	154,00
91.12.200.3	14 x 2 - 200x10x14	202,50
91.13.100.1	9 x 2 - 100x4x10	129,40



Kühlmittelübergabeeinheiten
Coolant tubes
Canules de lubrification

Bestell-Nr. Order no. / Référence	Abmessung Size / Dimension	Euro
A63.700	HSK 63	8,50



Schlüssel für Kühlmittelübergabeeinheiten
Key for coolant tubes
Clés pour canules de lubrification

Bestell-Nr. Order no. / Référence	Abmessung Size / Dimension	Euro
A63.701	HSK 63	16,20



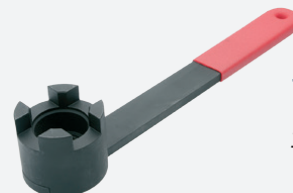
Spannschlüssel für Spannmutter System ER
Wrenches for clamping nuts ER-system
Clés de serrage pour écrous de serrage système ER

Bestell-Nr. Order no. / Référence	Abmessung Size / Dimension	Euro
02.10.1	1 – 10 (ER 16)	10,80
02.13	2 – 13 (ER 20)	13,10
02.16	2 – 16 (ER 25)	10,80
02.20	2 – 20 (ER 32)	13,90
02.26	2 – 26 (ER 40)	20,00



Mini Spannschlüssel für Spannmutter System ER
Mini wrenches for clamping nuts ER-system
Mini clés de serrage pour écrous de serrage système ER

Bestell-Nr. Order no. / Référence	Abmessung Size / Dimension	Euro
02.07.3	1 – 7 (ER 11) Mini	11,60
02.10.3	1 – 10 (ER 16) Mini	12,30



Spannschlüssel DIN 6368 für Aufsteckdorne
Wrenches DIN 6368 for shell arbors
Clés de serrage DIN 6368 pour broches creuses

Bestell-Nr. Order no. / Référence	Abmessung Size / Dimension	Euro
10.16	16 / M8	10,00
10.22	22 / M10	12,30
10.27	27 / M12	14,60
10.32	32 / M16	18,50
10.40	40 / M20	25,40



Schnellwechsel-Einsätze für Gewindeschneidfutter

Quick change adaptors for tapping chucks

Adaptateurs à changement rapide pour mandrins de taraudage



Einsätze mit Rutschkupplung

Adaptors with clutch

Adaptateurs avec limiteur de couple

Bestell-Nr. Order no. / Référence	Abmessung Size / Dimension	Euro
16.11.335	Gr. 1 M3 - 3,5 × 2,7	27,00
16.11.354	Gr. 1 M3,5 - 4 × 3	27,00
16.11.445	Gr. 1 M4 - 4,5 × 3,4	27,00
16.11.5649	Gr. 1 M5 - 6 × 4,9	27,00
16.11.6649	Gr. 1 M6 - 6 × 4,9	27,00
16.11.88	Gr. 1 M8 - 8 × 6,2	27,00
16.11.107	Gr. 1 M10 - 7 × 5,5	27,00
16.11.1010	Gr. 1 M10 - 10 × 8	27,00
16.11.129	Gr. 1 M12 - 9 × 7	27,00
16.11.14119	Gr. 1 M14 - 11 × 9	27,00
16.12.5649	Gr. 2 M5 - 6 × 4,9	38,50
16.12.6649	Gr. 2 M6 - 6 × 4,9	38,50
16.12.88	Gr. 2 M8 - 8 × 6,2	38,50
16.12.107	Gr. 2 M10 - 7 × 5,5	38,50
16.12.1010	Gr. 2 M10 - 10 × 8	38,50
16.12.129	Gr. 2 M12 - 9 × 7	38,50
16.12.1411	Gr. 2 M14 - 11 × 9	38,50
16.12.1612	Gr. 2 M16 - 12 × 9	38,50
16.12.181411	Gr. 2 M18 - 14 × 11	38,50
16.12.2016	Gr. 2 M20 - 16 × 12	38,50
16.12.2218145	Gr. 2 M22 - 18 × 14,5	38,50



Einsätze ohne Rutschkupplung

Adaptors without clutch

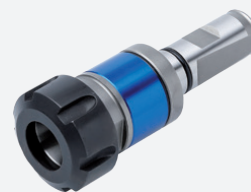
Adaptateurs sans limiteur de couple

Bestell-Nr. Order no. / Référence	Abmessung Size / Dimension	Euro
16.01.3527	Gr. 1 3,5 × 2,7	12,30
16.01.43	Gr. 1 4 × 3	12,30
16.01.4534	Gr. 1 4,5 × 3,4	12,30
16.01.649	Gr. 1 6 × 4,9	12,30
16.01.755	Gr. 1 7 × 5,5	12,30
16.01.862	Gr. 1 8 × 6,2	12,30
16.01.97	Gr. 1 9 × 7	12,30
16.01.108	Gr. 1 10 × 8	12,30
16.01.119	Gr. 1 11 × 9	12,30
16.02.649	Gr. 2 6 × 4,9	18,50
16.02.755	Gr. 2 7 × 5,5	18,50
16.02.862	Gr. 2 8 × 6,2	18,50
16.02.97	Gr. 2 9 × 7	18,50
16.02.108	Gr. 2 10 × 8	18,50
16.02.119	Gr. 2 11 × 9	18,50
16.02.129	Gr. 2 12 × 9	18,50
16.02.1411	Gr. 2 14 × 11	18,50
16.02.1612	Gr. 2 16 × 12	18,50
16.02.18145	Gr. 2 18 × 14,5	18,50

Gewindeschneidfutter für Synchronisation mit Zylinderschaft DIN 1835 B+E für Spannzangen DIN 6499 (ISO 15488) System ER

Tapping chucks for synchronisation with tool shanks DIN 1835 B+E for collets DIN 6499 (ISO 15488) ER-system

Mandrins de taraudage pour synchronisation avec queues cylindriques DIN 1835 B+E pour pinces DIN 6499 (ISO 15488) système ER



Bestell-Nr. Order no. / Référence	Abmessung Size / Dimension	Euro
120.16.2016 *	20 - M3 / M10 ER 16	168,60
120.16.2025	20 - M3 / M20 ER 25	174,80
120.16.2516 *	25 - M3 / M10 ER 16	181,70
120.16.2525	25 - M3 / M20 ER 25	181,70
120.16.2532	25 - M4 / M27 ER 32	187,90
120.16.2540	25 - M4 / M33 ER 40	217,10
120.16.3232	32 - M4 / M27 ER 32	217,10
120.16.3240	32 - M4 / M33 ER 40	217,10

* Minimutter * Mini nut * Écrous mini

9

Präzisionsschraubstöcke mechanisch mit Spannkraftverstärker

Precision vices mechanical with mechanical booster

Étaux de précision mécanique avec répéteur de la tension du ressort



Ausführung:

- Mit mechanischem Spannkraftverstärker
- Spannkraft voreinstellbar durch Rillenmarkierung
- Horizontal, vertikal oder seitlich aufspannbar
- Stahlkörper allseitig geschliffen und gehärtet
- Eingebauter Niederzug
- Betthöhe H: $\leq 0,01$ mm

Lieferumfang:

- Bedienungsanleitung
- Incl. Spannschlüssel
- 4 Stück Spannpratzen
- 4 Stück T-Nutensteine 18mm
- Messprotokoll

Spannkraft:

KS02020 = 35 kN

Construction:

- With mechanical booster
- Clamping force preadjustable by graduation lines
- Clamping positions: horizontal, vertical and lateral
- The steel body is hardened and grinded all-round
- Integrated pull-down mechanism
- Bed height H: $\leq 0,01$ mm

Delivery:

- Instructions for use
- Wrench
- 4 pcs. vice clamps
- 4 pcs. T-nuts 18mm
- Test certificate

Clamping force:

KS02020 = 35 kN

Type:

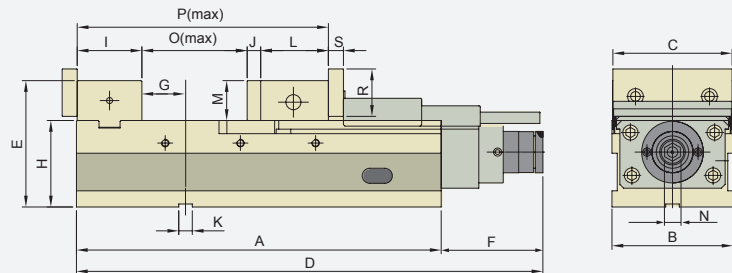
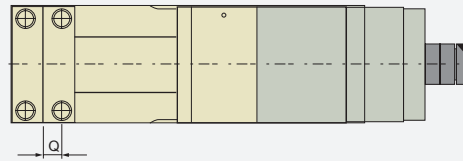
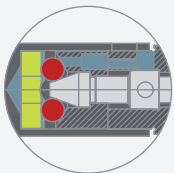
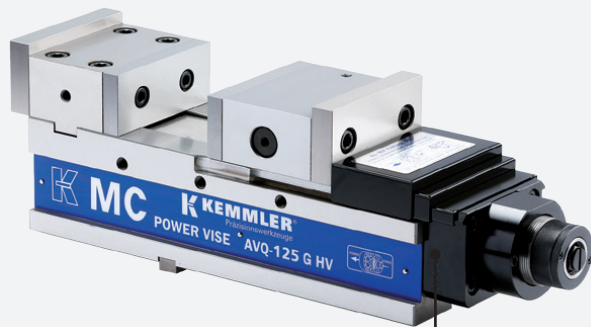
- Avec répéteur de la tension du ressort
- La tension du ressort ce fait par pré réglage avec marquage.
- Positions de serrage: horizontale, verticale ou latérale
- Corps en acier trempé et rectifié sur toutes les faces
- Répression basse incorporée
- Hauteur du socle H: $\leq 0,01$ mm

Livraison avec:

- Mode d'emploi
- Clé de serrage
- 4 Mors de serrage
- 4 Tasseaux pour rainures en T
- Protocole de mesure

Tension du ressort:

KS02020 = 35 kN



Mit patentiertem mechanischem Spannkraftverstärker:

- 1 kein Ölverlust
- 2 genaue Wiederholbarkeit der Spannkraft
- 3 keine Veränderung der Spannkraft
- 4 keine Vibrationen während der Bearbeitung
- 5 lange Lebensdauer

With patented mechanical booster:

- 1 no loss of oil
- 2 exact repeatability of the clamping force
- 3 constant clamping force
- 4 no vibrations during the operation
- 5 long life

Avec répéteur de la tension du ressort patenté:

- 1 pas de déchet d'huile hydraulique
- 2 répétabilité exacte de la tension du ressort
- 3 tension du ressort constante
- 4 pas de vibrations durant l'usinage
- 5 durabilité longue

Ausführung | Version | Type AVQ-125G/HV

Bestell-Nr. Order no. Référence	A	B	C	D	E	F	G	H	I	J	K	L	M	N	O	P	Q	R	S	kN	kg	Euro
KS02020*	390	127	125	495	153	105	66	100	78	15	18	87,5	53	14	201	381,5	22,5	63	20	35	46	1200,40

*zzgl. Speditionskosten
*carrying costs in addition
*majoré de frais de transport





Taschenmessschieber
Vernier calipers
Pieds à coulisse de poche

Bestell-Nr. Order no. Références	Messbereich Range Gamme de m.	Skalenwert Scala Gamme	Euro
M.341.06.0	0 – 150	0,05 1/128"	29,00
M.341.08.0	0 – 200	0,05 1/128"	38,00
M.341.12.0	0 – 300	0,05 1/128"	65,00



Uhrenmessschieber
Dial vernier calipers
Pieds à coulisse à montre

Bestell-Nr. Order no. Références	Messbereich Range Gamme de m.	Skalenwert Scala Gamme	Euro
M.304.06.6	0 – 150	0,02	49,00



Taschenmessschieber mit Momentverstellung
Vernier calipers with thumb-lock
Pieds à coulisse de poche avec réglage du couple

Bestell-Nr. Order no. Références	Messbereich Range Gamme de m.	Skalenwert Scala Gamme	Euro
M.351.06.2	0 – 150	0,05 1/128"	33,00
M.351.06.4	0 – 150	0,02 0,001"	30,00



Werkstatt-Messschieber mit Messerspitzen und Feineinstellung
Workshop caliper with knife edge jaws and with fine adjustment
Pieds à coulisse d'atelier avec pointes de mesure et à vernier vissé

Bestell-Nr. Order no. Références	Messbereich Range Gamme de m.	Skalenwert Scala Gamme	Euro
M.302.12.2	0 – 300	0,05 + 1/128"	134,00
M.302.20.2	0 – 500	0,05 + 1/128"	328,00
M.302.40.2	0 – 1000	0,05 + 1/128"	711,00



Digital-Messschieber IP67
Digital pocket vernier calipers IP67
Pieds à coulisse à lecture numérique IP67

Bestell-Nr. Order no. Références	Messbereich Range Gamme de m.	Skalenwert Scala Gamme	Euro
M.305.06.2	0 – 150	0,01	104,00
M.305.08.2	0 – 200	0,01	138,00
M.305.12.2	0 – 300	0,01	172,00



Digital-Werkstatt-Messschieber ABS
Digital caliper heavy duty ABS
Pied à coulisse d'atelier numérique ABS

Bestell-Nr. Order no. Références	Messbereich Range Gamme de m.	Skalenwert Scala Gamme	Euro
M.315.12.8	0 – 300	0,01	144,00
M.315.20.8	0 – 500	0,01	260,00
M.315.32.8	0 – 800	0,01	433,00
M.315.40.8	0 – 1000	0,01	694,00



Digital-Messschieber ABS
Digital pocket vernier calipers ABS
Pieds à coulisse à lecture numérique ABS

Bestell-Nr. Order no. Références	Messbereich Range Gamme de m.	Skalenwert Scala Gamme	Euro
M.307.56.2	0 – 150	0,01	59,00
M.307.58.2	0 – 200	0,01	79,00
M.307.62.2	0 – 300	0,01	112,00



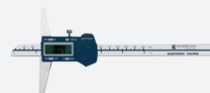
Tiefenmessschieber
Depth vernier calipers
Jauges de profondeur à lecture vernier

Bestell-Nr. Order no. Références	Messbereich Range Gamme de m.	Skalenwert Scala Gamme	Euro
M.321.06.0	0 – 150	0,05	25,00
M.321.08.0	0 – 200	0,05	28,00
M.321.12.0	0 – 300	0,05	32,00



Digital-Messschieber
Digital pocket vernier calipers
Pieds à coulisse à lecture numérique

Bestell-Nr. Order no. Références	Messbereich Range Gamme de m.	Skalenwert Scala Gamme	Euro
M.307.06.4	0 – 150	0,01	45,00
M.307.08.4	0 – 200	0,01	68,00
M.307.12.4	0 – 300	0,01	118,00



Digital-Tiefenmessschieber ABS
Digital depth vernier calipers ABS
Jauges de profondeur à lecture numérique ABS

Bestell-Nr. Order no. Références	Messbereich Range Gamme de m.	Skalenwert Scala Gamme	Euro
M.327.06.7	0 – 150	0,01	65,00
M.327.08.7	0 – 200	0,01	78,00
M.327.12.7	0 – 300	0,01	110,00



Kal.-Zertifikat

Alle Messmittel werden mit einem Kalibrierzertifikat nach DIN EN ISO 17025 ausgeliefert.
All measuring devices will be supplied with a calibration certificate according to DIN EN ISO 17025.
Tous les instruments seront fournis avec un certificate de calibrageselon DIN EN ISO 17025.



Bügelmessschrauben
External micrometer
Micromètres extérieurs

Bestell-Nr. Order no. Références	Messbereich Range Gamme de m.	Skalenwert Scala Gamme	Euro
M.101.01.0	0 - 25	0,01	32,00
M.101.02.0	25 - 50	0,01	35,00
M.101.03.0	50 - 75	0,01	36,00
M.101.04.0	75 - 100	0,01	39,00
M.101.05.0	100 - 125	0,01	48,00
M.101.06.0	125 - 150	0,01	53,00
M.101.07.0	150 - 175	0,01	60,00
M.101.08.0	175 - 200	0,01	66,00
M.101.09.0	200 - 225	0,01	72,00
M.101.10.0	225 - 250	0,01	77,00
M.101.11.0	250 - 275	0,01	82,00
M.101.12.0	275 - 300	0,01	89,00



Bügelmessschrauben Sätze
External micrometer sets
Micromètres extérieurs jeux

Bestell-Nr. Order no. Références	Messbereich Range Gamme de m.	Skalenwert Scala Gamme		Euro
M.101.64.8	0 - 100	0,01	4x	134,00
M.101.66.8	0 - 150	0,01	6x	227,00
M.101.72.8	0 - 300	0,01	12x	644,00



Digitale-Bügelmessschrauben
ABS IP65
Prec. digital micrometers
ABS IP65
Micromètres extérieurs numériques
ABS IP65

Bestell-Nr. Order no. Références	Messbereich Range Gamme de m.	Skalenwert Scala Gamme	Euro
M.105.01.4	0 - 25	0,001	104,00
M.105.02.4	25 - 50	0,001	104,00
M.105.03.4	50 - 75	0,001	117,00
M.105.04.4	75 - 100	0,001	129,00
M.105.05.4	100 - 125	0,001	148,00
M.105.06.4	125 - 150	0,001	166,00



2+3 Punkt Innenmessgerät
digital | IP65 | 3-12mm
2 +3 point internal micrometer
digital | IP65 | 3-12mm
Micromètre d'intérieur numérique à
2+3 touches | digital | IP65 | 3-12mm

Bestell-Nr. Order no. Références	Messbereich Range Gamme de m.	Skalenwert Scala Gamme	Euro
M.208.08.0	3 - 4	0,001	542,00
M.208.09.0	4 - 5	0,001	542,00
M.208.10.0	5 - 6	0,001	542,00
M.208.11.0	6 - 8	0,001	393,00
M.208.12.0	8 - 9	0,001	393,00
M.208.13.0	10 - 12	0,001	393,00



3 Punkt Innenmessgerät
digital | IP65 | 12-100mm
3 point internal micrometer
digital | IP65 | 12-100mm
Micromètre d'intérieur numérique
à 3 touches | digital | IP65 | 12-100mm

Bestell-Nr. Order no. Références	Messbereich Range Gamme de m.	Skalenwert Scala Gamme	Euro
M.208.24.0	12 - 16	0,001	419,00
M.208.25.0	16 - 20	0,001	419,00
M.208.26.0	20 - 25	0,001	437,00
M.208.27.0	25 - 30	0,001	437,00
M.208.28.0	30 - 40	0,001	490,00
M.208.29.0	40 - 50	0,001	490,00
M.208.30.0	50 - 63	0,001	519,00
M.208.31.0	62 - 75	0,001	549,00
M.208.32.0	75 - 88	0,001	571,00
M.208.33.0	87 - 100	0,001	596,00



3 Punkt Innenmessgerät
digital | IP65 | 100-300mm
3 point internal micrometer
digital | IP65 | 100-300mm
Micromètre d'intérieur numérique
à 3 touches | digital | IP65 | 100-300mm

Bestell-Nr. Order no. Références	Messbereich Range Gamme de m.	Skalenwert Scala Gamme	Euro
M.208.34.0	100 - 125	0,001	603,00
M.208.35.0	125 - 150	0,001	693,00
M.208.36.0	150 - 175	0,001	799,00
M.208.37.0	175 - 200	0,001	932,00
M.208.38.0	200 - 225	0,001	1083,00
M.208.39.0	225 - 250	0,001	1269,00
M.208.40.0	250 - 275	0,001	1493,00
M.208.41.0	275 - 300	0,001	1759,00



Kal.-Zertifikat

Alle Messmittel werden mit einem Kalibrierzertifikat nach DIN EN ISO 17025 ausgeliefert.
All measuring devices will be supplied with a calibration certificate according to DIN EN ISO 17025.
Tous les instruments seront fournis avec un certificate de calibrageselon DIN EN ISO 17025.



Präzisions Messuhr analog
Dial indicator analogue
Comparateur de précision analogique

Bestell-Nr. Order no. Références	Messbereich Range Gamme de m.	Skalenwert Scala Gamme	Euro
M.402.01.0	1	0,001	92,00
M.402.03.0	3	0,01	34,00
M.402.05.0	5	0,01	34,00
M.402.10.0	10	0,01	34,00
M.402.25.0	25	0,01	61,00
M.402.30.0	30	0,01	70,00



Digitale Messuhr | IP65
Digital indicator | 65
Comparateur numérique | 65

Bestell-Nr. Order no. Références	Messbereich Range Gamme de m.	Skalenwert Scala Gamme	Euro
M.407.02.2	0 - 25	0,01	105,00
M.407.03.2	0 - 50	0,01	152,00
M.407.02.4	0 - 25	0,001	186,00
M.407.03.4	0 - 50	0,001	262,00



Präzisions Messuhr analog
Dial indicator precision analogue
Comparateur de précision analogique

Bestell-Nr. Order no. Références	Messbereich Range Gamme de m.	Skalenwert Scala Gamme	Euro
M.422.21.2	0,05	0,001	226,00



Fühlhebelmessgerät
Dial test indicator
Indicateur à levier

Bestell-Nr. Order no. Références	Messbereich Range Gamme de m.	Skalenwert Scala Gamme	Euro
M.501.02.2	0,2	0,002	66,00
M.501.08.2	0,8	0,01	51,00
M.502.02.2	0,2	0,002	66,00
M.502.08.2	0,8	0,01	51,00



Kal.-Zertifikat

Alle Messmittel werden mit einem Kalibrierzertifikat nach DIN EN ISO 17025 ausgeliefert.
All measuring devices will be supplied with a calibration certificate according to DIN EN ISO 17025.
Tous les instruments seront fournis avec un certificate de calibrageselon DIN EN ISO 17025.



Magnet-Messstativ mit Feineinstellung
Magnetic base with fine adjustment
Support magnétique avec réglage fin

Bestell-Nr. Order no. Références	Prisma Prism Prisme	Euro
M.601.02.0	60x50x55 (LxWxH)	18,00



Präzisions Magnet Messstativ
Precision Magnetic base
Base magnétique de précision

Bestell-Nr. Order no. Références	Prisma Prism Prisme	Euro
M.602.02.1	60x50x55 (LxWxH)	39,00
M.602.05.1	117x50x55 (LxWxH)	185,00



Digitales Höhenmess- und Anreißgerät mit Handrad
Digital height gauge with hand wheel
Trusquin avec volant

Bestell-Nr. Order no. Références	Messbereich Range Gamme de m.	Skalenwert Scala Gamme	Euro
M.626.12.0	0 - 300	0,01	283,00
M.626.24.0	0 - 600	0,01	432,00



Höhenmess- und Anreissgerät | analog
Vernier height gauge | analogue
Trusquin | analogique

Bestell-Nr. Order no. Références	Messbereich Range Gamme de m.	Skalenwert Scala Gamme	Euro
M.621.12.0	0 - 300	0,05	201,00
M.621.24.0	0 - 600	0,05	236,00



Null-Einstellgeräte ohne Magnet
Z-Axis Zero-setters without magnet
Dispositif de mise à zéro sans aimant

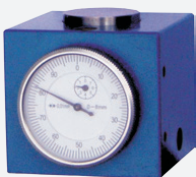
Bestell-Nr. Order no. / Référence	Abmessung Size / Dimension	Euro
702.5.48.1	65 - 50 - 48	113,20

Referenzhöhe / Height / Hauteur 50 mm



Kantentaster mechanisch
Edge finders mechanical
Palpeurs d'angle mécanique

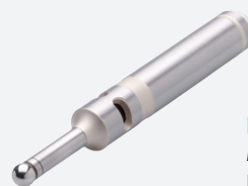
Bestell-Nr. Order no. / Référence	Abmessung Size / Dimension	Euro
702.10	10 - 84 -10	13,10
702.10.4	10 - 94 -10/4	13,10



Null-Einstellgeräte mit Magnet
Z-Axis Zero-setters with magnet
Dispositif de mise à zéro avec aimant

Bestell-Nr. Order no. / Référence	Abmessung Size / Dimension	Euro
702.5.48.2	61 - 54 - 52	137,80

Referenzhöhe / Height / Hauteur 50 mm



Kantentaster elektronisch 2D
Edge finders electronic 2D
Palpeurs d'angle électronique 2D

Bestell-Nr. Order no. / Référence	Abmessung Size / Dimension	Euro
702.20	20 - 160 -10	64,70



Null-Einstellgeräte elektronisch mit Magnet
Electronic Z-Axis Zero-setters with magnet
Appareils de réglage du zéro électronique avec aimant

Bestell-Nr. Order no. / Référence	Abmessung Size / Dimension	Euro
702.4.19	56 - 50 - 14	90,90

Referenzhöhe / Height / Hauteur 50 mm



Mehr Produkte und Informationen finden Sie in unserem Hauptkatalog.
Please check our catalogue for more products and detailed informations.
Vous trouvez plus de produits et d'informations dans notre catalogue général.



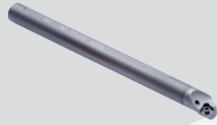
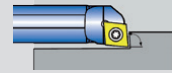


Vollhartmetall Bohrstangen SCLC 06

Carbide boring bars SCLC 06

Barres d'alésage en carbure SCLC 06 à

95°



Vollhartmetall Bohrstangen SCLC L 06 links

Carbide boring bars SCLC L 06 left

Barres d'alésage en carbure SCLC L 06 à gauche

Bestell Nr. Order no. Référence	Wendeplatte Inserts Plaquettes	ØD	F	L	L1	Dmin	Euro
E08K.SCLC.L06	CCMT / CCGT 0602...	8	5	125	-	10	92,40
E10K.SCLC.L06	CCMT / CCGT 0602...	10	6	125	-	12	96,30
E12M.SCLC.L06	CCMT / CCGT 0602...	12	7	150	-	14	111,70

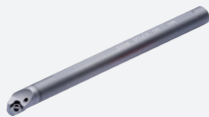


Vollhartmetall Bohrstangen Satz SCLC L 06 links

Carbide boring bars set SCLC L 06 left

Set de barres d'alésage en carbure SCLC L 06 à gauche

Bestell Nr. Order no. Référence	Satz beinhaltet Set consist of Set composé	Euro
SET.E.SCLC.L06	E08K.SCLC.L06 E10K.SCLC.L06 E12M.SCLC.L06	277,20



Vollhartmetall Bohrstangen SCLC R 06 rechts

Carbide boring bars SCLC R 06 right

Barres d'alésage en carbure SCLC R 06 droite

Bestell Nr. Order no. Référence	Wendeplatte Inserts Plaquettes	ØD	F	L	L1	Dmin	Euro
E08K.SCLC.R06	CCMT / CCGT 0602...	8	5	125	-	10	92,40
E10K.SCLC.R06	CCMT / CCGT 0602...	10	6	125	-	12	96,30
E12M.SCLC.R06	CCMT / CCGT 0602...	12	7	150	-	14	111,70



Vollhartmetall Bohrstangen Satz SCLC R 06 rechts

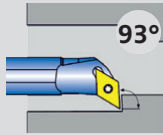
Carbide boring bars set SCLC R 06 right

Set de barres d'alésage en carbure SCLC R 06 droite

Bestell Nr. Order no. Référence	Satz beinhaltet Set consist of Set composé	Euro
SET.E.SCLC.R06	E08K.SCLC.R06 E10K.SCLC.R06 E12M.SCLC.R06	277,20

12





Vollhartmetall Bohrstangen SDUC 07

Carbide boring bars SDUC 07
Barres d'alésage en carbure SDUC 07



Vollhartmetall Bohrstangen SDUC L 07 links

Carbide boring bars SDUC L 07 left
Barres d'alésage en carbure SDUC L 07 à gauche

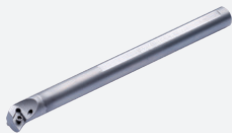
Bestell Nr. Order no. Référence	Wendeplatte Inserts Plaquettes	ØD	F	F1	L	L1	Dmin	Euro
E10K.SDUC.L07	DCMT-DCGT 0702..	10	7	-	125	-	12	107,80
E12M.SDUC.L07	DCMT-DCGT 0702..	12	9	-	150	-	15	123,20



Vollhartmetall Bohrstangen Satz SDUC L 07 links

Carbide boring bars set SDUC L 07 left
Set de barres d'alésage en carbure SDUC L 07 à gauche

Bestell Nr. Order no. Référence	Satz beinhaltet Set consist of Set composé	Euro
SET.E.SDUC.L07	E10K.SDUC.L07 E12M.SDUC.L07	215,60



Vollhartmetall Bohrstangen SDUC R 07 rechts

Carbide boring bars SDUC R 07 right
Barres d'alésage en carbure SDUC R 07 droite

Bestell Nr. Order no. Référence	Wendeplatte Inserts Plaquettes	ØD	F	F1	L	L1	Dmin	Euro
E10K.SDUC.R07	DCMT-DCGT 0702..	10	7	-	125	-	12	107,80
E12M.SDUC.R07	DCMT-DCGT 0702..	12	9	-	150	-	15	123,20



Vollhartmetall Bohrstangen Satz SDUC R 07 rechts

Carbide boring bars set SDUC R 07 right
Set de barres d'alésage en carbure SDUC R 07 droite

Bestell Nr. Order no. Référence	Satz beinhaltet Set consist of Set composé	Euro
SET.E.SDUC.R07	E10K.SDUC.R07 E12M.SDUC.R07	215,60

12





facebook.com/kemmler



www.kemmler-tools.de

Wir stellen aus
We are exhibiting
Nous exposons



METAV
Düsseldorf [Deutschland]
20.02. - 24.02.2018

METAV/2018
Düsseldorf, 20. - 24. Februar **POWER YOUR BUSINESS**

SIMTOS
Seoul [Korea]
03.04. - 07.04.2018

SIMTOS 2018
April 3 (Tue.) - 7 (Sat.) KOREA

CCMT
Shanghai [China]
09.04. - 13.04.2018



BIEMH
Bilbao [Spanien]
28.05. - 01.06.2018

30 BIEMH
YOU MAKE IT BIG

CIMES
Beijing [China]
22.06. - 26.06.2018



AMB
Stuttgart [Deutschland]
18.09. - 22.09.2018



Ihr Fachhändler - Your specialist dealer - Votre spécialiste

K KEMMLER®
Präzisionswerkzeuge

Kemmler Präzisionswerkzeuge GmbH

Lange Str. 101
72116 Mössingen
Deutschland

Telefon: +49 7473 92408-0
Telefax: +49 7473 92408-20

info@kemmler-tools.de
www.kemmler-tools.de
facebook.com/kemmler